

# Kézikaros szelep HSO-4/3-1/8-B

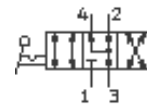
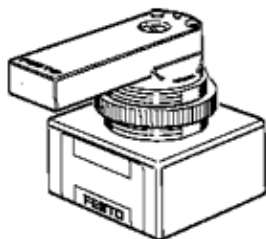
Cikkszám: 151843

FESTO

4/3-utú szelep kézikarral, középhelyzetben nyitott.

Kífutó típus. 2006-ig szállítható

Ezt a típust vákuum üzemre is ajánljuk. Vákuumcsatlakozás 3 (R).



## Adatlap

Jellemző	Érték
Normál névleges átáramlás	700 l/min
Pneumatikus csatlakozás 2	G1/8
Pneumatikus csatlakozás 4	G1/8
Üzemi nyomás	-0.95 ... 10 bar
Konstrukciós felépítés	Forgó tolattyús szelep
Névleges méret	6 mm
Közeg hőmérséklet	-20 ... 60 °C
Környezeti hőmérséklet	-20 ... 60 °C
Működtető nyomaték	1 Nm
Gyártmány súlya	120 g
Felfogási mód	átmenő furattal
Pneumatikus csatlakozás 1	G1/8
Pneumatikus csatlakozás 3	G1/8
Anyag információ, tömítések	NBR
Anyag információ, ház	Műanyag