

Mágnesszelep

MTH-5/2-7,0-L-S-VI

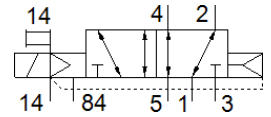
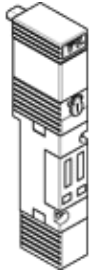
Cikkszám: 151700

Kifutó termék

[szelepszigethez](#)

Kifutó típus. 2017-ig szállítható. Alternatív termék: lásd Támogatás portál.

FESTO



Adatlap

| Jellemző | Érték |
|--|--|
| Szelep funkció | 5/2 monostabil |
| Működtetés fajtája | elektromos |
| Normál névleges átáramlás | 1,300 l/min |
| Üzemi nyomás | -0.9 ... 10 bar |
| Konstrukciós felépítés | Körtolattyú |
| Visszaállítás fajtája | pneumatikus rugó |
| Névleges méret | 7 mm |
| Lefúvás funkció | fojtható |
| Tömítési elv | lágý |
| Beépítési helyzet | tetszőleges |
| Kézi segédműködtetés | tartozékokkal, reteszelő |
| Vezérlési fajta | elővezérelt |
| Áramlási irány | reverzáló |
| Vezérlőnyomás | 4 ... 6 bar |
| b érték | 0.23 |
| C érték | 6.1 l/sbar |
| Kapcsolási idő ki | 30 ms |
| Kapcsolási idő be | 25 ms |
| Üzemi közeg | Sűrített levegő ISO 8573-1:2010 [7:4:4] szerint |
| Megjegyzés az üzemi- és a vezérlő közeghez | Olajozott üzemelés lehetséges (a további működéshez szükséges) |
| Közeg hőmérséklet | -5 ... 50 °C |
| Környezeti hőmérséklet | -5 ... 50 °C |
| Felfogási mód | átmenő furattal |
| Pneumatikus csatlakozás 1 | Csatlakozólap |
| Pneumatikus csatlakozás 2 | Csatlakozólap |
| Pneumatikus csatlakozás 3 | Csatlakozólap |
| Pneumatikus csatlakozás 4 | Csatlakozólap |
| Pneumatikus csatlakozás 5 | Csatlakozólap |
| Anyag megjegyzés | RoHS konform |
| Anyag információ, tömítések | NBR |