

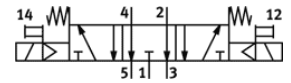
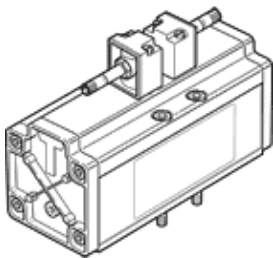
# mágnesszelep

## MDH-5/3E-3/4-D-4

Cikkszám: 14547

FESTO

elővezérlő szelep és kézi segédműködtetés nélkül, csatlakozó nélkül.



## Adatlap

| Jellemző                                   | Érték  |
|--|--|
| Szelep funkció                             | 5/3 lefűvott   |
| Működtetés fajtája                         | elektromos   |
| Méret                                      | 76 mm  |
| Normál névleges átáramlás                  | 4,800 l/min  |
| Üzemi nyomás                               | 3 ... 16 bar   |
| Konstrukciós felépítés                     | Körtolattyú  |
| Visszaállítás fajtája                      | mechanikus rugó  |
| Védettség                                  | IP65   |
| Névleges méret                             | 18 mm  |
| Raszter méret                              | 82 mm  |
| Lefűvás funkció                            | fojtható   |
| Tömítési elv                               | lágý   |
| Beépítési helyzet                          | tetszőleges  |
| A következő szabványnak felel meg:         | ISO 5599-1   |
| Kézi segédműködtetés                       | nyomó  |
| ISO kód                                    | 457  |
| Vezérlési fajta                            | elővezérelt  |
| Vezérlő levegő ellátás                     | belső  |
| Áramlási irány                             | nem visszafordítható   |
| Overlap                                    | Positive overlap   |
| Kapcsolási idő ki                          | 290 ms   |
| Kapcsolási idő be                          | 85 ms  |
| Üzemi közeg                                | Sűrített levegő ISO 8573-1:2010 [7:4:4] szerint                |
| Megjegyzés az üzemi- és a vezérlő közeghez | Olajozott üzemelés lehetséges (a további működéshez szükséges) |
| PWIS conformity                            | VDMA24364-B1/B2-L  |
| Közeg hőmérséklet                          | -10 ... 60 °C  |
| Hangnyomás szint                           | 85 dB(A)   |
| Környezeti hőmérséklet                     | -10 ... 50 °C  |
| Gyártmány súlya                            | 2,600 g  |
| Felfogási mód                              | csatlakozólapra<br>átmenő furattal és csavarral                |
| 82 vezérlő lefűvás csatlakozás             | M5   |
| 84 vezérlő lefűvás csatlakozás             | M5   |
| Pneumatikus csatlakozás 1                  | Csatlakozó lap 4-es méret ISO 5599-1szerint                    |
| Pneumatikus csatlakozás 2                  | Csatlakozó lap 4-es méret ISO 5599-1szerint                    |
| Pneumatikus csatlakozás 3                  | Csatlakozó lap 4-es méret ISO 5599-1szerint                    |
| Pneumatikus csatlakozás 4                  | Csatlakozó lap 4-es méret ISO 5599-1szerint                    |
| Pneumatikus csatlakozás 5                  | Csatlakozó lap 4-es méret ISO 5599-1szerint                    |
| Anyag megjegyzés                           | RoHS konform   |
| Material seals                             | NBR  |
| Material housing                           | Alumínium  |