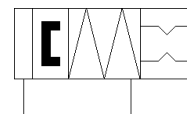
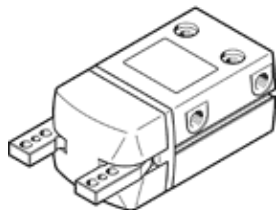


szögemelő megfogó DHWS-40-A-NC

Cikkszám: 1310185

FESTO



Adatlap

Jellemző	Érték
Méret	40
Max.kicserélési pontosság	≤ 0.2 mm
Max.nyitási szög	40 deg
Forgásszimmetrikus	≤ 0.2 mm
Ismétlési pontosság, megfogó	≤ 0.04 mm
Megfogó ujjak száma	2
Beépítési helyzet	tetszőleges
Működési mód	kettősműködésű
Megfogó funkció	Szög
Megfogó erő biztosítás	záraskor
Konstrukciós felépítés	Kar
Pozíció felismerés	közelítéskapcsolóhoz
Üzemi nyomás	4 ... 8 bar
Max.működési frekvencia, megfogó	≤ 3 Hz
Min. opening time at 0.6 MPa (6 bar, 87 psi)	99 ms
Min. closing time at 0.6 MPa (6 bar, 87 psi)	69 ms
Üzemi közeg	Sűrített levegő ISO 8573-1:2010 [7:4:4] szerint
Megjegyzés az üzemi- és a vezérlő közeghez	Olajozott üzemelés lehetséges (a további működéshez szükséges)
KBK korrózióállósági osztály	1 - csekély korróziós károsodás
PWIS conformity	VDMA24364-B2-L
RSBP classification to CD-0033	F5
Környezeti hőmérséklet	5 ... 60 °C
Tehetlenségi nyomaték	3.87 kgcm ²
Max.erő a megfogó pofán, Fz, statikus	200 N
Max.nyomaték a megfogó pofán, Mx, statikus	13 Nm
Max.nyomaték a megfogó pofán, My, statikus	13 Nm
Max.nyomaték a megfogó pofán, Mz, statikus	13 Nm
Gyártmány súlya	790 g
Felfogási mód	Belső menet és központosító hüvely átmenő furattal és központosító hüvellyel választható/egyéb
Pneumatikus csatlakozás	G1/8
Anyag megjegyzés	RoHS konform
Material cover cap	PA
Material housing	Alumínium ötvözet keményre oxidált
Material gripper jaws	erősen ötvözött acél