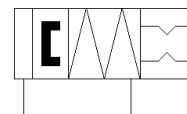
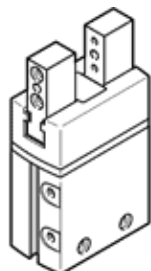


# párhuzamos megfogó DHPS-20-A-NC

Cikkszám: 1254048

FESTO



## Adatlap

Jellemző	Érték
Méret	20
Löket megfogó pofánként	6.5 mm
Max.kicserélési pontosság	$\leq 0.2$ mm
Max.megfogó pofa szög játék, ax, ay	$< 0.5$ deg
Max.megfogó pofa játék, Sz	$< 0.02$ mm
Forgásszimmetrikus	$\leq 0.2$ mm
Ismétlési pontosság, megfogó	$< 0.02$ mm
Megfogó ujjak száma	2
Drive system	pneumatikus
Beépítési helyzet	tetszőleges
Működési mód	kettősműködésű
Megfogó funkció	párhuzamos
Megfogó erő biztosítás	záraskor
Konstruktív felépítés	Kar kényszerpályán történő mozgás
Vezeték	siklócsapágy
Pozíció felismerés	közelítéskapcsolóhoz
Operating pressure MPa	0.4 ... 0.8 MPa
Üzemi nyomás	4 ... 8 bar
Operating pressure	58 ... 116 psi
Max.működési frekvencia, megfogó	3 Hz
Min. opening time at 0.6 MPa (6 bar, 87 psi)	72 ms
Min. closing time at 0.6 MPa (6 bar, 87 psi)	62 ms
Max. tömeg külső megfogó ujjanként	250 g
Üzemi közeg	Sűrített levegő ISO 8573-1:2010 [7:4:4] szerint
Megjegyzés az üzemi- és a vezérlő közeghez	Olajozott üzemelés lehetséges (a további működéshez szükséges)
KBK korrózióállósági osztály	1 - csekély korróziós károsodás
PWIS conformity	VDMA24364-B2-L
RSBP classification to CD-0033	F5
Környezeti hőmérséklet	5 ... 60 °C
Tehetlenségi nyomaték	1.494 kgcm <sup>2</sup>
Max.erő a megfogó pofán, Fz, statikus	250 N
Max.nyomaték a megfogó pofán, Mx, statikus	14 Nm
Max.nyomaték a megfogó pofán, My, statikus	14 Nm
Max.nyomaték a megfogó pofán, Mz, statikus	14 Nm
Vezető elemek utánkenési időköze	10 Mio SP
Gyártmány súlya	387 g
Felfogási mód	Belső menet és központosító hüvely átmenő furattal és központosító hüvellyel választható/egyéb
Pneumatikus csatlakozás	M5
Anyag megjegyzés	RoHS konform
Material cover cap	PA
Material housing	Hard anodised wrought aluminium alloy
Material gripper jaws	erősen ötvöztött acél, rozsdamentes