

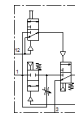
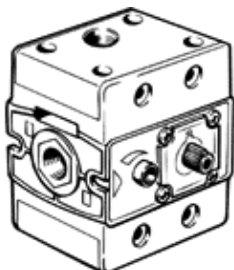
# Pneumatikus szelep

## VLHE-3-1/2

Cikkszám: 10420

FESTO

alaphelyzetben zárt, bekapcsoló szelep a késleltetett nyomásfelépüléshez, önmagában vagy S sorozatú sűrített levegő előkészítő egységgel együtt.



## Adatlap

| Jellemző                  | Érték               |
|---------------------------|---------------------|
| Konstruktív felépítés     | Tányéros ülék       |
| Tömítési elv              | lágú                |
| Lefúvás funkció           | fojtható            |
| Kézi segédműködtetés      | nyomó               |
| Szelep funkció            | 3/2 zárt monostabil |
| Üzemi nyomás              | 2 ... 12 bar        |
| Normál névleges átfolyás  | 2,900 l/min         |
| Kapcsolási idő ki         | 39 ms               |
| Kapcsolási idő be         | 25 ms               |
| Közeg hőmérséklet         | -10 ... 60 °C       |
| Környezeti hőmérséklet    | -10 ... 60 °C       |
| Felfogási mód             | átmenő furattal     |
| Beépítési helyzet         | tetszőleges         |
| Pneumatikus csatlakozás 1 | G1/2                |
| Pneumatikus csatlakozás 2 | G1/2                |
| Pneumatikus csatlakozás 3 | G1/2                |
| Névleges méret            | 12 mm               |