

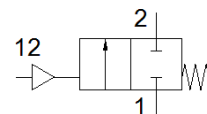
# ferde üléses szelep

## VZXF-L-M22C-M-A-G2-450-M1-V4V4T-80-12

Cikkszám: 1002531

FESTO

Pneumatically actuated angle seat valve in stainless steel. Over seat version, safety position closed, G thread, nominal width 2".



### Adatlap

Jellemző	Érték
Konstruktív felépítés	Üléses szelep dugattyúhajtással
Működtetés fajtája	pneumatikus
Tömítési elv	lágú
Beépítési helyzet	tetszőleges
Felfogási mód	Vezeték beépítés
Vezetékcsatlakozás	Menetes karmantyú G2 a DIN ISO 228 szerint
Névleges méret	45 mm
Szelep funkció	2/2 zárt monostabil
Áramlási irány	nem visszafordítható
Pressure of medium	0 ... 1.2 MPa
Üzemi nyomás	0 ... 12 bar
Névleges nyomás, technológiai szelep	40
Lefúvás funkció	nem fojtható
Visszaállítás fajtája	mechanikus rugó
Vezérlési fajta	külső vezérlés
Pneumatikus csatlakozás	Belső menet: G1/8
Operating pressure MPa	0.6 ... 1 MPa
Üzemi nyomás	6 ... 10 bar
Operating pressure	87 ... 145 psi
Közeg	Gőz Nemesgázok szűrt sűrített levegő, szűrési finomság: 200 µm
Átfolyásirány	Szeleplék fölé, gáz halmazállapotú közegekhez
Üzemi közeg	Sűrített levegő ISO 8573-1:2010 [7:4:4] szerint
Max. viszkozitás	600 mm <sup>2</sup> /s
Közeg hőmérséklet	-40 ... 200 °C
Környezeti hőmérséklet	-10 ... 60 °C
Kv átáramlás	43 m <sup>3</sup> /h
Anyag megjegyzés	RoHS konform
PWIS conformity	VDMA24364 zone III
Material process valve housing	Nemesacél öntvény
Szerelvényburkolat nyersanyag száma	1.4408
Material spindle seal	PTFE
Material seat seal	PTFE
Gyártmány súlya	5,400 g
CE jel (lásd konformitási nyilatkozat)	EU nyomás alatti készülékekre vonatkozó irányelve szerint
UKCA marking (see declaration of conformity)	UK regulation for pressure equipment
KBK korrózióállósági osztály	3 - erős korróziós károsodás
Material drive housing	erősen ötvözött acél, rozsdamentes