

# Toggle lever valve

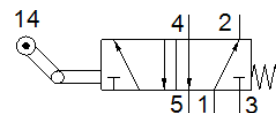
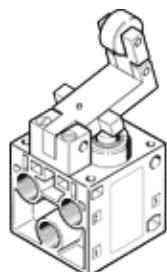
## L-5-1/4-B

Broj artikla: 8993

FESTO

s jednostranim djelovanjem i nasadnim priključkom za savitljivu cijev NW 3. Već prema izboru priključaka, funkcija neaktivirana ima prolaz ili neaktivirana nema prolaza.

Ovaj tip prikladan je za vakuum.



## Tehnički podaci

Svojstvo	Vrijednost
Funkcija ventila	5/2 monostabilan
Način aktiviranja	mehanički
Normalni nazivni protok	550 l/min
Pogonski tlak	-0,95 ... 10 bar
Konstruktivna struktura	Tanjur - sjedište
Nazivni promjer	7 mm
Vrsta upravljanja	direktno
PWIS conformity	VDMA24364-B1/B2-L
Temperatura okoline	-10 ... 60 °C
Sila aktiviranja	71,5 N
Težina proizvoda	360 g
Vrsta pričvršćenja	s prolaznim provrtom
Pneumatski priključak 1	G1/4
Pneumatski priključak 2	G1/4
Pneumatski priključak 3	G1/4
Pneumatski priključak 4	G1/4
Pneumatski priključak 5	G1/4
Material seals	NBR
Material housing	Aluminijski tlačni lijev