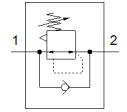
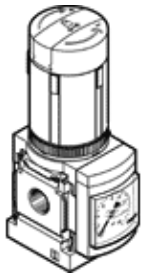


# Regulator tlaka MS4-LR-1/8-D5-VS-OS

Broj artikla: 8190232

FESTO



## Tehnički podaci

Svojstvo	Vrijednost
Veličina	4
Serija	MS
Osiguranje aktiviranja	Okretni gumb s blokadom
Položaj ugradnje	proizvoljno
Konstruktivna struktura	direktno upravljani membranski regulacioni ventil
Funkcija kontrolera	Izlazni tlak konstantan sa sekundarnim odzračivanjem s karakteristikom povratne struje
Operating pressure MPa	0,08 ... 1,4 MPa
Pogonski tlak	0,8 ... 14 bar
Područje regulacije tlaka	0,3 ... 4 bar
Max. pressure hysteresis (MPa)	0,025 MPa
Maks. tlačna histereza	0,25 bar
Max. pressure hysteresis	3,625 psi
Normalni nazivni protok	1.200 l/min
Pogonski medij	Komprimirani zrak prema ISO 8573-1:2010 [7:4:4] Inertni plinovi
Uputa o mediju pogona i upravljanja	Nauljeni pogon moguć (u daljnjem pogonu potreban)
Klasa korozione otpornosti KBK	2 - umjerena otpornost na koroziju
PWIS conformity	VDMA24364-B1/B2-L
Temperatura ležaja	-10 ... 60 °C
Sigurnost hrane	Vidi dodatne informacije
Temperatura medija	-10 ... 60 °C
Temperatura okoline	-10 ... 60 °C
Težina proizvoda	225 g
Vrsta pričvršćenja	Ugradnja prednje ploče Ugradnja vodova s priborom po izboru:
Pneumatski priključak 1	G1/8
Pneumatski priključak 2	G1/8
Materijal - napomena	RoHS sukladno
Material of connecting plate	Aluminijski tlačni lijev
Material control panel	PA POM
Material seals	NBR
Material housing	Aluminijski tlačni lijev
Material membrane	NBR