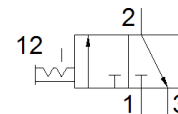
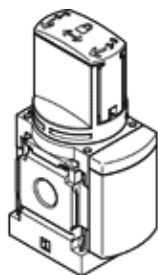


Zaporni ventil MS6-EM1-1/2-F1A

Broj artikla: 8183562
Novo

FESTO



Tehnički podaci

Svojstvo	Vrijednost
Konstruktivna struktura	Okretni zasun
Način aktiviranja	ručno
Funkcija odlaznog zraka	ne prigušuje se
Vrsta upravljanja	direktno
Upute za korištenje	Foreign particles can adhere to the product or form during installation. Depending on the application, it may be necessary to purge the product with clean compressed air, to clean it after installation and operate it with ducted exhaust air.
Funkcija ventila	3/2 bistabilan
Pogonski tlak	0 ... 18 bar
C vrijednost	30,8 l/sbar
b-vrijednost	0,57
Normalni nazivni protok	8.700 l/min
Pogonski medij	Komprimirani zrak prema ISO 8573-1:2010 [7:4:4] Inertni plinovi
Uputa o mediju pogona i upravljanja	Nauljeni pogon moguć (u daljnjem pogonu potreban)
Klasa korozione otpornosti KBK	2 - umjerena otpornost na koroziju
Materijal - napomena	RoHS sukladno
PWIS conformity	VDMA24364-B1/B2-L
RSBP classification to CD-0033	F1a
Temperatura medija	-10 ... 60 °C
Temperatura okoline	-10 ... 60 °C
Sigurnost hrane	Vidi dodatne informacije
Vrsta pričvršćenja	Ugradnja vodova s priborom po izboru:
Položaj ugradnje	proizvoljno
Smjer strujanja	nije reverzibilno
Težina proizvoda	580 g
Pneumatski priključak 1	G1/2
Pneumatski priključak 2	G1/2
Pneumatski priključak 3	G1/2
Material seals	TPE-U(PU)
Material housing	Aluminijski tlačni lijev