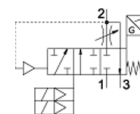
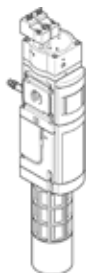


# Ventil za uspostavu tlaka i odzračivanje MS6-SV-1/2-D-10V24P-2M12-SO

Broj artikla: 8182930

FESTO



## Tehnički podaci

Svojstvo	Vrijednost
Serijski broj	MS
Veličina	6
Mjera rastera	62 mm
Sigurnosna funkcija	Odzračivanje Prevention of unexpected start-up (pressurisation)
Safety Integrity Level (SIL)	Odzračivanje / SIL 3 Prevention of unexpected start-up (pressurisation)/SIL 3
Razina izvedbe (PL)	Odzračivanje / kategorija 3, razina funkcije d Prevention of unexpected start-up (pressurisation)/category 3, Performance Level d
Uputa za dinamičku silu	Učestalost uklapanja najmanje 1/mjesec
Konstruktivna struktura	Sjedište klipa
Sloboda preklapanja	ne
Način aktiviranja	električno
Opskrba zrakom upravljanja	interno
Princip brtvljenja	mekano
Funkcija odlaznog zraka	ne prigušuje se
Princip prepoznavanja pozicije	Princip magnetnog klipa
Odgovara normi	DIN EN ISO 13849-1 DIN EN ISO 13849-2
Ručno pomoćno aktiviranje	bez
Vrsta resetiranja	mehanička opruga
Vrsta upravljanja	predupravljano
Funkcija ventila	3/2 zatvoren, monostabilan Funkcija uspostave tlaka
Operating pressure MPa	0,35 ... 1 MPa
Pogonski tlak	3,5 ... 10 bar
C vrijednost	19,3 l/sbar
b-vrijednost	0,21
Normalni nazivni protok	4.300 l/min
Standard flow rate exhaust 0.6->0 MPa (6->0 bar, 87->0 psi)	9.000 l/min
Maks. uklopna frekvencija	0,5 Hz
Vrijeme sklapanja isklj	40 ms
Vrijeme sklapanja uklj	130 ms
Trajanje uključenosti	100 %
Prikaz statusa signala	LED Preklopni izlazi
Parametri svitka	24 V DC: 1,8 W
Nazivni pogonski napon DC	24 V
Dozvoljena kolebanja napona	+10 % / -15 %
Pogonski medij	Komprimirani zrak prema ISO 8573-1:2010 [7:4:4]
Uputa o mediju pogona i upravljanja	Nauljeni pogon moguć (u daljnjem pogonu potreban)
Klasa korozione otpornosti KBK	2 - umjerena otpornost na koroziju
Materijal - napomena	RoHS sukladno
PWIS conformity	VDMA24364-B1/B2-L
Razina zvučnog tlaka	75 dB(A)

Svojstvo	Vrijednost
Mehanička zaštita	IP65 s utičnicom
Temperatura medija	-10 ... 50 °C
Temperatura okoline	-10 ... 50 °C
Temperatura ležaja	-10 ... 50 °C
Udarne čvrstoća	Shock test with severity level 2 in accordance with FN 942017-5 and EN 60068-2-27
Otpornost na vibracije	Ispitivanje transporta sa stupnjem oštine 2 prema FN 942017-4 i EN 60068-2-6
Dozvola	RCM Mark
KC mark	KC-EMV
CE znak (vidi izjavu o sukladnosti)	prema EU-strojevi-smjernica
Vrsta pričvršćenja	Ugradnja vodova s priborom po izboru:
Položaj ugradnje	proizvoljno
Težina proizvoda	2.110 g
Pneumatski priključak 1	G1/2
Pneumatski priključak 2	G1/2
Pneumatski priključak 3	G1
Električni priključak	4-polno prema IEC 61076-2-101
Električni priključak, senzor blizine	2x kabel s utikačem 3-polni M12 okretljivi navoj
Duljina kabla	0,3 m
Material housing	Aluminijski tlačni lijev
Material seals	NBR
Material piston rod	visokolegirani čelik, nehrđajući