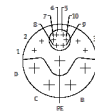
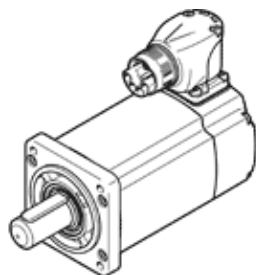


Servomotor EMMT-AS-100-H-HS-RSB

Broj artikla: 8182015
Novo

FESTO



Tehnički podaci

| Svojstvo | Vrijednost |
|---|--|
| Temperatura okoline | -15 ... 40 °C |
| Informacija o temperaturi okoline | Up to 80° C with derating of -2.25% per degree Celsius |
| Max. installation height | 4.000 m |
| Note on max. installation height | As of 1,000 m, only with derating of -1.0% per 100 m |
| Temperatura ležaja | -20 ... 70 °C |
| Relativna vlažnost zraka | 0 - 90 % |
| Odgovara normi | IEC 60034 |
| Toplinska klasa prema EN 60034-1 | F |
| Max. winding temperature | 155 °C |
| Klasa dimenzioniranja prema EN 60034-1 | S1 |
| Nadzor temperature | Digital motor temperature transmission via EnDat® 2.2 |
| Motor type to EN 60034-7 | IM B5 IM V1 IM V3 |
| Položaj ugradnje | proizvoljno |
| Mehanička zaštita | IP40 |
| Opaska o stupnju zaštite | IP40 motor shaft without RWDR IP65 motor shaft with RWDR IP67 for motor housing with connection technology |
| Concentricity, coaxiality, axial runout to DIN SPEC 42955 | N |
| Balance quality | G 2,5 |
| Detent torque | <1.0% of peak torque |
| Storage lifetime under nominal conditions | 20.000 h |
| Kod sučelja, motor izvan pogona | 100A |
| Električni spoj 1, tip konektora | Hybrid plugs |
| Električni spoj 1, tehnologija spajanja | M23x1 |
| Električni spoj 1, broj pinova/žica | 15 |
| Stupanj onečišćenja | 2 |
| Materijal - napomena | RoHS sukladno |
| Klasa korozione otpornosti KBK | 0 - bez otpornosti na koroziju |
| PWIS conformity | VDMA24364 zone III |
| Otpornost na vibracije | Ispitivanje transporta sa stupnjem oštine 2 prema FN 942017-4 i EN 60068-2-6 |
| Udarna čvrstoća | Shock test with severity level 2 in accordance with FN 942017-5 and EN 60068-2-27 |
| Dozvola | RCM Mark c UL us - Recognized (OL) |
| CE znak (vidi izjavu o sukladnosti) | prema EU-EMV-smjernici prema EU-niski napon-smjernica in accordance with EU RoHS directive |
| UKCA marking (see declaration of conformity) | To UK instructions for electrical equipment To UK instructions for EMC To UK RoHS instructions |
| Mjesto izdavanja certifikata | UL E342973 |
| Nazivni pogonski napon DC | 680 V |
| Vrsta spajanja navoja | Zvijezda unutarnja |

| Svojstvo | Vrijednost |
|---|--|
| Number of pole pairs | 5 |
| Okretni moment mirovanja | 12,4 Nm |
| Nazivni okretni moment | 7,3 Nm |
| Vršni okretni moment | 38,7 Nm |
| Nazivna brzina vrtnje | 2.700 1/min |
| Maks. brzina vrtnje | 5.150 1/min |
| Max. mechanical speed | 13.000 1/min |
| Nazivna snaga motora | 2.060 W |
| Trajna struja mirovanja | 9,5 A |
| Nazivna struja, motor | 5,5 A |
| Vršna struja | 36 A |
| Motorska konstanta | 1,32 Nm/A |
| Standstill torque constant | 1,54 Nm/A |
| Naponska konstanta, linijska | 93,2 mV/min |
| Otpor navoja faza-faza | 0,81 Ohm |
| Induktivitet navoja faza-faza | 9 mH |
| Winding longitudinal inductivity Ld (phase) | 5,7 mH |
| Winding cross inductivity Lq (phase) | 6,8 mH |
| Electric time constant | 16,7 ms |
| Thermal time constant | 68 min |
| Thermal resistance | 0,39 K/W |
| Measuring flange | 300 x 300 x 20, steel |
| Sveukupni moment tromosti gonjene strane | 11,09 kgcm ² |
| Težina proizvoda | 13.300 g |
| Dozvoljeno aksijalno opterećenje vratila | 200 N |
| Dozvoljeno radijalno opterećenje vratila | 915 N |
| Davač položaja rotora | Apsolutni single turn encoder |
| Rotor position sensor, manufacturer designation | ECI 1319 |
| Rotor position sensor, absolute detectable revolutions | 1 |
| Sučelje rotirajućeg enkodera | EnDat 22 |
| Princip određivanja položaja rotirajućim enkoderom | induktivno |
| Rotor position sensor, DC operating voltage | 5 V |
| Rotor position sensor, DC operating voltage range | 3,6 ... 14 V |
| Rotor position sensor, position values per revolution | 524.288 |
| Očitanje davača položaja rotora | 19 Bit |
| Rotor position sensor, system accuracy of angle measurement | -65 ... 65 arcsec |
| Moment držanja, kočnica | 18 Nm |
| Pogonski napon DC, kočnica | 24 V |
| Brake current consumption | 1 A |
| Primljena snaga, kočnica | 24 W |
| Brake coil resistance | 24 Ohm |
| Brake coil inductivity | 900 mH |
| Brake separation time | ≤ 80 ms |
| Brake closing time | ≤ 40 ms |
| DC brake response delay | ≤ 5 ms |
| Max. brake no-load speed | 10.000 1/min |
| Max. brake friction work | 15.000 J |
| Moment tromosti mase, kočnica | 2,15 kgcm ² |
| Sklopni ciklus, moment držanja | 10 Mil. pokretanja iz mirovanja (rad bez trenja) |
| MTTF, podkomponenta | 190 years, rotor position sensor |
| Energy efficiency | ENEFF (CN) / Class 2 |