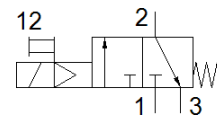
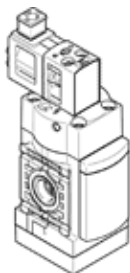


# Zaporni ventil MS4-EE-1/4-V24-F1A-B

Broj artikla: 8176512

FESTO



## Tehnički podaci

Svojstvo	Vrijednost
Serijski broj	MS
Veličina	4
Mjera rastera	40 mm
Konstruktivna struktura	Poppet valve, electrically actuated
Ručno pomoćno aktiviranje	s uskakanjem s dodirnom
Vrsta resetiranja	mehanička opruga
Vrsta upravljanja	predupravljano
Funkcija ventila	3/2 zatvoren, monostabilan
Operating pressure MPa	0,3 ... 0,7 MPa
Pogonski tlak	3 ... 7 bar
C vrijednost	8,36 l/sbar
b-vrijednost	0,49
Normalni nazivni protok	2.000 l/min
Standard flow rate exhaust 0.6->0 MPa (6->0 bar, 87->0 psi)	1.600 l/min
Parametri svitka	24VDC:2,3
Dozvoljena kolebanja napona	+/- 10 %
Uklonno vrijeme	29 ms
Pogonski medij	Komprimirani zrak prema ISO 8573-1:2010 [7:4:4]
Klasa korozione otpornosti KBK	1 - niska otpornost na koroziju
Materijal - napomena	RoHS sukladno
PWIS conformity	VDMA24364-B1/B2-L
RSBP classification to CD-0033	F1a
Klasa čistog prostora	ISO class 7
Temperatura medija	-5 ... 50 °C
Mehanička zaštita	IP65
Temperatura okoline	-5 ... 50 °C
Vrsta pričvršćenja	sa zidnim/površinskim držačem
Položaj ugradnje	okomito +/- 5°
Težina proizvoda	194 g
Pneumatski priključak 1	G1/4
Pneumatski priključak 2	G1/4
Pneumatski priključak 3	G1/4
Opskrba zrakom upravljanja	interno
Električni priključak	Plug pattern type C to EN 175301-803 prema EN 175301-803
Prikaz statusa signala	s priborom
Material seals	HNBR NBR
Material housing	PA ojačan