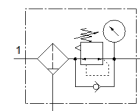


Filtar-regulator MS6-LFR-1/2-D6-C-P-M-AG-MPA-F1A-B

Broj artikla: 8175822

FESTO



Tehnički podaci

Svojstvo	Vrijednost
Veličina	6
Serija	MS
Osiguranje aktiviranja	Okretni gumb s blokadom
Položaj ugradnje	okomito +/- 5°
Finoća filtra	5 µm
Ispust kondenzata	ručno okrećući
Konstruktivna struktura	Filtar-regulator s manometrom direktno upravljani klipni regulacioni ventil
Maks. količina kondenzata	27,3 ml
Funkcija kontrolera	Izlazni tlak konstantan sa sekundarnim odzračivanjem s karakteristikom povratne struje
Predočiva(e) jedinica(e)	MPa
Pokaz tlaka	s manometrom
Operating pressure MPa	0,1 ... 1 MPa
Pogonski tlak	1 ... 10 bar
Područje regulacije tlaka	0,3 ... 7 bar
Max. pressure hysteresis (MPa)	0,035 MPa
Maks. tlačna histereza	0,35 bar
Max. pressure hysteresis	5,075 psi
Normalni nazivni protok	4.750 l/min
Pogonski medij	Komprimirani zrak prema ISO 8573-1:2010 [7:4:4] Inertni plinovi
Uputa o mediju pogona i upravljanja	Compatibility with ester oil not guaranteed
Klasa korozione otpornosti KBK	1 - niska otpornost na koroziju
PWIS conformity	VDMA24364-B1/B2-L
RSBP classification to CD-0033	F1a
Klasa čistog prostora	ISO class 7
Temperatura ležaja	-5 ... 50 °C
Klasa čistoće zraka na izlazu	Komprimirani zrak prema ISO 8573-1:2010 [6:4:4]
Temperatura medija	-5 ... 50 °C
Temperatura okoline	-5 ... 50 °C
Težina proizvoda	581 g
Vrsta pričvršćenja	Ugradnja prednje ploče Ugradnja vodova s priborom po izboru:
Pneumatski priključak 1	G1/2
Pneumatski priključak 2	G1/2
Materijal - napomena	RoHS sukladno
Material seals	NBR
Material rotary knob	POM
Material spring	visokolegirani čelik, nehrđajući
Material filter	PE
Material housing	PA ojačan
Material bowl	PC
Material valve stem	POM