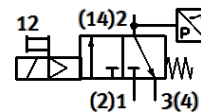
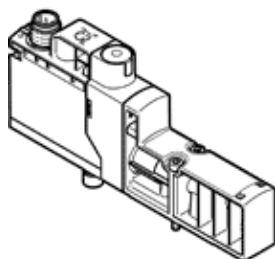


Magnetni ventil

VSVA-BT-M32CS2-MH-A2-1T1L-PZ

Broj artikla: 8171469
Novo

FESTO



Tehnički podaci

Svojstvo	Vrijednost
Funkcija ventila	3/2 zatvoren, monostabilan
Način aktiviranja	električno
Širina	18 mm
Normalni nazivni protok	125 l/min
Normalni nazivni protok, odzračivanje	125 l/min
Operating pressure MPa	0,3 ... 1 MPa
Pogonski tlak	3 ... 10 bar
Konstruktivna struktura	Tanjur - sjedište
Vrsta resetiranja	mehanička opruga pneumatska opruga
Mehanička zaštita	IP65
Princip brtvljenja	mekano
Položaj ugradnje	proizvoljno
Ručno pomoćno aktiviranje	s dodirrom
Vrsta upravljanja	predupravljano
Opskrba zrakom upravljanja	interno
Smjer strujanja	nije reverzibilno
Overlap	Underlap
Prikaz statusa signala	Yellow LED, valve control Green LED, pressure switch, exhausted status
Detekcija pozicije preklopa	Via pressure switch, exhausted status
Trajanje uključenosti	100 %
Maks. pozitivni ispitni impuls kod 0 signala	2.000 µs
Maks. negativni ispitni impuls kod 1 signala	1.200 µs
Nazivni pogonski napon DC	24 V
Parametri svitka	24 V DC: 1,6 W
Dozvoljena kolebanja napona	+/- 10 %
Pogonski medij	Komprimirani zrak prema ISO 8573-1:2010 [7:4:4]
Uputa o mediju pogona i upravljanja	Nauljeni pogon nije moguć
Otpornost na vibracije	Ispitivanje transporta sa stupnjem oštine 2 prema FN 942017-4 i EN 60068-2-6
Udarne čvrstoća	Shock test with severity level 2 in accordance with FN 942017-5 and EN 60068-2-27
Klasa korozione otpornosti KBK	0 - bez otpornosti na koroziju
PWIS conformity	VDMA24364-B1/B2-L
Temperatura medija	-5 ... 50 °C
Medij upravljanja	Komprimirani zrak prema ISO 8573-1:2010 [7:4:4]
Temperatura okoline	-5 ... 50 °C
MTTF, podkomponenta	443 years, pressure switch
Težina proizvoda	110 g
Električni priključak	Plug-in
Vrsta pričvršćenja	na priključnoj ploči
Pneumatski priključak 2	G1/8
Pneumatski priključak 4	G1/8
Materijal - napomena	RoHS sukladno
Material seals	HNBR NBR
Material housing	PA ojačan
Material screws	Čelik, pocinčan
Funkcija sklopnog elementa	Isklopnik