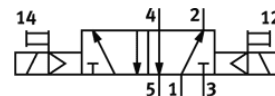
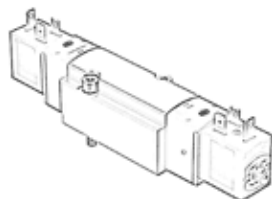


# Magnetni ventil

## VSVA-BK-B52-D-D1-1B2

Broj artikla: 8166592

FESTO



## Tehnički podaci

Svojstvo	Vrijednost
Funkcija ventila	5/2 bistabilan
Način aktiviranja	električno
Širina	38 mm
Veličina ventila	42 mm
Normalni nazivni protok	1.200 l/min
Operating pressure MPa	0,3 ... 0,8 MPa
Pogonski tlak	3 ... 8 bar
Konstruktivna struktura	Piston slide with sealing ring
Mehanička zaštita	IP65 s utičnicom prema IEC 60529
Nazivni promjer	6,3 mm
Mjera rastera	43 mm
Funkcija odlaznog zraka	može se prigušiti
Princip brtvljenja	mekano
Položaj ugradnje	proizvoljno
Odgovara normi	ISO 5599-1
Ručno pomoćno aktiviranje	s uskakanjem s dodirrom
ISO kod	155
Vrsta upravljanja	predupravljano
Opskrba zrakom upravljanja	interno
Smjer strujanja	nije reverzibilno
Overlap	Underlap
Prikaz statusa signala	s priborom
b-vrijednost	0,26
C vrijednost	5,91 l/sbar
Protok, ventil	1.341 l/min
Protok ventila na pojedinačnoj priključnoj ploči	1.341 l/min
Protok ventila pneumatski ulančenog	1.313 l/min
Vrijeme preklapanja	10,5 ms
Trajanje uključenosti	100 %
Maks. pozitivni ispitni impuls kod 0 signala	2.500 µs
Maks. negativni ispitni impuls kod 1 signala	1.100 µs
Nazivni pogonski napon DC	24 V
Parametri svitka	24 V DC: 3,3 W
Dozvoljena kolebanja napona	+/- 10 %
Pogonski medij	Komprimirani zrak prema ISO 8573-1:2010 [7:4:4]
Uputa o mediju pogona i upravljanja	Nauljeni pogon moguć (u daljnjem pogonu potreban)
Otpornost na vibracije	Ispitivanje transporta sa stupnjem oštine 2 prema FN 942017-4 i EN 60068-2-6
Udarna čvrstoća	Shock test with severity level 2 in accordance with FN 942017-5 and EN 60068-2-27
Klasa korozione otpornosti KBK	1 - niska otpornost na koroziju
PWIS conformity	VDMA24364 zone III
Temperatura medija	-5 ... 50 °C

Svojstvo	Vrijednost
Medij upravljanja	Komprimirani zrak prema ISO 8573-1:2010 [7:4:4]
Temperatura okoline	-5 ... 50 °C
Maks. pritezni moment, pričvršćenje ventila	5 Nm
Težina proizvoda	400 g
Električni priključak	Plug pattern type B to EN 175301-803 po industrijskom standardu (11 mm)
Vrsta pričvršćenja	na priključnoj ploči
Priključak, otvor za disanje	nije obuhvaćeno
Pneumatski priključak 1	Priključna ploča veličina 1 prema ISO 5599-1
Pneumatski priključak 2	Priključna ploča veličina 1 prema ISO 5599-1
Pneumatski priključak 3	Priključna ploča veličina 1 prema ISO 5599-1
Pneumatski priključak 4	Priključna ploča veličina 1 prema ISO 5599-1
Pneumatski priključak 5	Priključna ploča veličina 1 prema ISO 5599-1
Materijal - napomena	RoHS sukladno
Material seals	HNBR NBR
Material housing	Aluminijska legura za gnječenje
Material Piston slide	Aluminijska legura za gnječenje
Material screws	Čelik, pocinčan