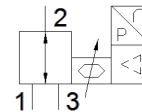
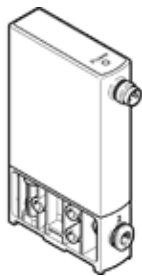


# Proporcionalni regulator tlaka VEAA-L-3-D9-Q4-V2-1R1

Broj artikla: 8153646

FESTO



## Tehnički podaci

| Svojstvo   | Vrijednost   |
|--|--|
| Funkcija ventila                                 | 3-smjerni proporcionalni regulator tlaka                           |
| Vrsta upravljanja                                | direktno   |
| Vrsta resetiranja                                | mehanička opruga   |
| Način aktiviranja                                | električno   |
| Položaj ugradnje                                 | proizvoljno  |
| Princip brtvljenja                               | mekano   |
| Temperatura okoline                              | 0 ... 50 °C  |
| Temperatura medija                               | 5 ... 50 °C  |
| Temperatura ležaja                               | -20 ... 70 °C  |
| Dimenzije Š x D x V                              | 15 mm x 54,5 mm x 85 mm  |
| Pneumatski priključak 1                          | QS-4   |
| Pneumatski priključak 2                          | QS-4   |
| Pneumatski priključak 3                          | QS-4   |
| Material seals                                   | NBR  |
| Vrsta pričvršćenja                               | s prolaznim provrtom<br>s priborom<br>po izboru:                   |
| Ulazni tlak 1 Mpa                                | 0 ... 1,1 MPa  |
| Ulazni tlak 1                                    | 0 ... 11 bar   |
| Ulazni tlak 1 psi                                | 0 ... 159,5 psi  |
| Output pressure 2                                | 0,003 ... 0,6 MPa  |
| Izlazni tlak 2                                   | 0,03 ... 6 bar   |
| Output pressure 2                                | 0,435 ... 87 psi   |
| Normalni nazivni protok                          | ≥ 10 l/min   |
| Normalni nazivni protok 2-3                      | ≥ 6 l/min  |
| Greška linearnosti FS                            | 0,5 %  |
| Točnost ponavljanja u ± %FS                      | 0,4 %FS  |
| Histereza FS                                     | 0,25 %FS   |
| Temperaturni koeficijent                         | 0,05 %/K   |
| Apsolutna točnost u ± %FS pri sobnoj temperaturi | 0,75 %FS   |
| Težina proizvoda                                 | 55 g   |
| Pogonski medij                                   | Komprimirani zrak prema ISO 8573-1:2010 [7:4:4]<br>Inertni plinovi |
| Uputa o mediju pogona i upravljanja              | Nauljeni pogon nije moguć  |
| Mehanička zaštita                                | IP65   |
| Dozvola  | RCM Mark   |
| KC mark  | KC-EMV   |
| CE znak (vidi izjavu o sukladnosti)              | prema EU-EMV-smjernici<br>in accordance with EU RoHS directive     |
| UKCA marking (see declaration of conformity)     | To UK instructions for EMC<br>To UK RoHS instructions              |
| Materijal - napomena                             | RoHS sukladno  |
| PWIS conformity                                  | VDMA24364 zone III   |
| Klasa korozione otpornosti KBK                   | 2 - umjerena otpornost na koroziju                                 |
| Područje pogonskog napona DC                     | 19 ... 29 V  |
| Nazivni pogonski napon DC                        | 24 V   |

| Svojstvo                          | Vrijednost                                       |
|-----------------------------------|--|
| Preostala valovitost              | 10 %   |
| Zadana vrijednost                 | 0 - 5 V  |
| Signalno područje, analogni izlaz | 1 - 5 V  |
| Točnost, analogni izlaz FS        | 2 %FS  |
| Maks. električna primljena snaga  | 1 W  |
| Zaštita od zamjene polova         | za sve električne priključke                     |
| Otpornost na kratki spoj          | za sve električne priključke                     |
| Sigurnosna napomena               | Safety position VEAA/VEAB                        |
| Vrsta pokaza                      | LED  |
| Električni priključak             | 4-polno<br>M8x1<br>Utikači<br>prema EN 60947-5-2 |
| Material housing                  | PA ojačan  |