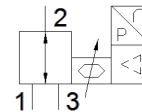
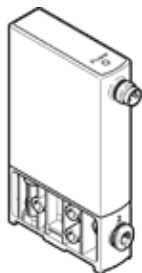


Proporcionalni regulator tlaka VEAA-L-3-D11-Q4-V2-1R1

Broj artikla: 8126196

FESTO



Tehnički podaci

Svojstvo	Vrijednost
Funkcija ventila	3-smjerni proporcionalni regulator tlaka
Vrsta upravljanja	direktno
Vrsta resetiranja	mehanička opruga
Način aktiviranja	električno
Položaj ugradnje	proizvoljno
Princip brtvljenja	mekano
Temperatura okoline	0 ... 50 °C
Temperatura medija	5 ... 50 °C
Temperatura ležaja	-20 ... 70 °C
Dimenzije Š x D x V	15 mm x 54,5 mm x 85 mm
Pneumatski priključak 1	QS-4
Pneumatski priključak 2	QS-4
Pneumatski priključak 3	QS-4
Material seals	NBR
Vrsta pričvršćenja	s prolaznim provrtom s priborom po izboru:
Ulazni tlak 1 Mpa	0 ... 1,1 MPa
Ulazni tlak 1	0 ... 11 bar
Ulazni tlak 1 psi	0 ... 159,5 psi
Output pressure 2	0,005 ... 1 MPa
Izlazni tlak 2	0,05 ... 10 bar
Output pressure 2	0,725 ... 145 psi
Normalni nazivni protok	≥ 13 l/min
Normalni nazivni protok 2-3	≥ 7,5 l/min
Greška linearnosti FS	0,5 %
Točnost ponavljanja u ± %FS	0,4 %FS
Histereza FS	0,25 %FS
Temperaturni koeficijent	0,05 %/K
Apsolutna točnost u ± %FS pri sobnoj temperaturi	0,75 %FS
Težina proizvoda	55 g
Pogonski medij	Komprimirani zrak prema ISO 8573-1:2010 [7:4:4] Inertni plinovi
Uputa o mediju pogona i upravljanja	Nauljeni pogon nije moguć
Mehanička zaštita	IP65
Dozvola	RCM Mark
KC mark	KC-EMV
CE znak (vidi izjavu o sukladnosti)	prema EU-EMV-smjernici in accordance with EU RoHS directive
UKCA marking (see declaration of conformity)	To UK instructions for EMC To UK RoHS instructions
Materijal - napomena	RoHS sukladno
PWIS conformity	VDMA24364 zone III
Klasa korozione otpornosti KBK	2 - umjerena otpornost na koroziju
Područje pogonskog napona DC	19 ... 29 V
Nazivni pogonski napon DC	24 V

Svojstvo	Vrijednost
Preostala valovitost	10 %
Zadana vrijednost	0 - 5 V
Signalno područje, analogni izlaz	1 - 5 V
Točnost, analogni izlaz FS	2 %FS
Maks. električna primljena snaga	1 W
Zaštita od zamjene polova	za sve električne priključke
Otpornost na kratki spoj	za sve električne priključke
Sigurnosna napomena	Safety position VEAA/VEAB
Vrsta pokaza	LED
Električni priključak	4-polno M8x1 Utikači prema EN 60947-5-2
Material housing	PA ojačan