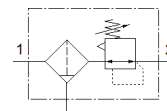
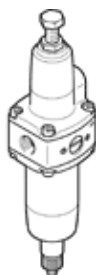


Filtar-regulator PCRP-44-G14-12-E-R1-M-T19

Broj artikla: 8120898

FESTO



Tehnički podaci

| Svojstvo | Vrijednost |
|-------------------------------------|--|
| Veličina | 44 |
| Serija | P |
| Osiguranje aktiviranja | Adjusting screw with lock |
| Položaj ugradnje | okomito +/- 5° |
| Finoća filtra | 40 µm |
| Ispust kondenzata | ručno okrećući |
| Konstruktivna struktura | Filtar-regulator bez manometra |
| Odgovara normi | NACE MR0175/ISO 15156 (housing and bowl) |
| Maks. količina kondenzata | 13 cm ³ |
| Funkcija kontrolera | s predtlačnom kompenzacijom sa sekundarnim odzračivanjem |
| Pokaz tlaka | Priprema za G1/4 |
| Operating pressure MPa | 0,1 ... 2 MPa |
| Pogonski tlak | 1 ... 20 bar |
| Područje regulacije tlaka | 0,5 ... 12 bar |
| Maks. tlačna histereza | 0,2 bar |
| Maks. normalni protok | 2.020 l/min |
| Normalni nazivni protok | 1.750 l/min |
| Pogonski medij | Komprimirani zrak prema ISO 8573-1:2010 [-:4:-] Inertni plinovi |
| Uputa o mediju pogona i upravljanja | Nauljeni pogon moguć (u daljnjem pogonu potreban) |
| PWIS conformity | VDMA24364 zone III |
| Temperatura ležaja | -60 ... 80 °C |
| Klasa čistoće zraka na izlazu | Komprimirani zrak prema ISO 8573-1:2010 [7:4:4] |
| Temperatura medija | -60 ... 80 °C |
| Temperatura okoline | -60 ... 80 °C |
| Težina proizvoda | 720 g |
| Vrsta pričvršćenja | Ugradnja vodova Sa setom za prilagodbu po izboru: |
| Priključak manometra | G1/4 |
| Pneumatski priključak 1 | G1/4 |
| Pneumatski priključak 2 | G1/4 |
| Material of drain screw | visokolegirani čelik, nehrđajući |
| Material number of drain screw | 1.4404/316L |
| Material of filter holder | Nehrđajući čelični lijev |
| Material number of filter support | 1.4409/CF3M(316L) |
| Materijal - napomena | RoHS sukladno |
| Material mounting bracket | visokolegirani čelik, nehrđajući |
| Material seals | CR NBR VMQ |
| Material spring | visokolegirani čelik, nehrđajući |
| Material filter | visokolegirani čelik, nehrđajući |
| Material number of filter | 1.4404/316L |
| Material housing | Nehrđajući čelični lijev |
| Broj materijala kućišta | 1.4409/CF3M(316L) |
| Material adjusting screw | visokolegirani čelik, nehrđajući |
| Material bowl | Nehrđajući čelični lijev |
| Material number of bowl | 1.4409/CF3M (316L) |