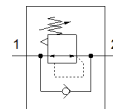
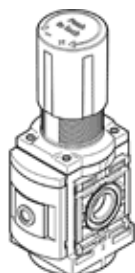


Regulator tlaka MS6-LR-1/2-D6-A8-B

Broj artikla: 8099203

FESTO



Tehnički podaci

Svojstvo	Vrijednost
Veličina	6
Serija	MS
Osiguranje aktiviranja	Okretni gumb s blokadom
Položaj ugradnje	proizvoljno
Konstruktivna struktura	Regulator tlaka bez manometra direktno upravljani klipni regulacioni ventil
Funkcija kontrolera	Izlazni tlak konstantan sa sekundarnim odzračivanjem s karakteristikom povratne struje
Pokaz tlaka	Priprema za G1/8
Operating pressure MPa	0,1 ... 1 MPa
Pogonski tlak	1 ... 10 bar
Područje regulacije tlaka	0,3 ... 7 bar
Max. pressure hysteresis (MPa)	0,035 MPa
Maks. tlačna histereza	0,35 bar
Max. pressure hysteresis	5,075 psi
Normalni nazivni protok	6.000 l/min
Pogonski medij	Komprimirani zrak prema ISO 8573-1:2010 [7:4:4] Inertni plinovi
Uputa o mediju pogona i upravljanja	Nauljeni pogon moguć (u daljnjem pogonu potreban)
Klasa korozione otpornosti KBK	1 - niska otpornost na koroziju
PWIS conformity	VDMA24364-B1/B2-L
Klasa čistog prostora	ISO class 7
Temperatura ležaja	-5 ... 50 °C
Temperatura medija	-5 ... 50 °C
Temperatura okoline	-5 ... 50 °C
Težina proizvoda	479 g
Vrsta pričvršćenja	Ugradnja prednje ploče Ugradnja vodova s priborom po izboru:
Pneumatski priključak 1	G1/2
Pneumatski priključak 2	G1/2
Materijal - napomena	RoHS sukladno
Material underneath cover	PA
Material seals	NBR
Material rotary knob	POM
Material spring	visokolegirani čelik Čelik, pocinčan
Material housing	PA ojačan
Material valve stem	POM