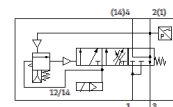
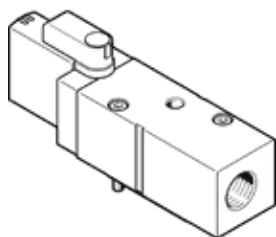


Ventil za uspostavu tlaka

VABF-S6-1-P5A4S1S-G12-1T5-PA

Broj artikla: 8067411

FESTO



Tehnički podaci

Svojstvo	Vrijednost
Maks. pozitivni ispitni impuls kod 0 signala	2.000 μ s
Maks. negativni ispitni impuls kod 1 signala	1.200 μ s
Mjera rastera	41 mm
Veličina ventila	40 mm
Otpornost na vibracije	Ispitivanje transporta sa stupnjem oštine 2 prema FN 942017-4 i EN 60068-2-6
Udarna čvrstoća	Shock test with severity level 2 in accordance with FN 942017-5 and EN 60068-2-27
Način aktiviranja	električno
Princip brtvljenja	mekano
Položaj ugradnje	proizvoljno
Ručno pomoćno aktiviranje	bez
Konstruktivna struktura	Klipni zasun
Vrsta resetiranja	mehanička opruga
Vrsta upravljanja	predupravljano
Opskrba zrakom upravljanja	interno
Smjer strujanja	nije reverzibilno
Funkcija ventila	Pressure build-up Exhaust
Funkcija sklopnog elementa	Isklopnik
Overlap	Underlap
Uputa za dinamičku silu	Učestalost uklapanja najmanje 1/mjesec
Prikaz statusa signala	Yellow LED, valve control Green LED, pressure switch, exhausted status
Detekcija pozicije preklopa	Via pressure switch, exhausted status
Operating pressure MPa	0,3 ... 1 MPa
Pogonski tlak	3 ... 10 bar
Changeover pressure	ne podeseivo Switching point between 50 and 75% of the operating pressure
Normalni nazivni protok, prozračivanje	3.000 l/min
Normalni nazivni protok, odzračivanje	3.300 l/min
Trajanje uključenosti	100 %
Nazivni pogonski napon DC	24 V
Parametri svitka	24 V DC: 1,6 W
Dozvoljena kolebanja napona	+/- 10 %
Pogonski medij	Komprimirani zrak prema ISO 8573-1:2010 [7:4:4]
Uputa o mediju pogona i upravljanja	Nauljeni pogon nije moguć
Klasa korozione otpornosti KBK	0 - bez otpornosti na koroziju
PWIS conformity	VDMA24364-B1/B2-L
Temperatura medija	-5 ... 50 °C
Mehanička zaštita	IP65
Medij upravljanja	Komprimirani zrak prema ISO 8573-1:2010 [7:4:4]
Temperatura okoline	-5 ... 50 °C
MTTF, podkomponenta	452 years, pressure switch
Težina proizvoda	466 g
Električno aktiviranje	Feldbus

Svojstvo	Vrijednost
Električni priključak	Plug-in
Vrsta pričvršćenja	na priključnoj ploči
Pneumatski priključak 3	G1/2
Materijal - napomena	RoHS sukladno
Material seals	HNBR NBR
Material housing	Aluminijska legura za gnječenje
Material screws	Čelik, pocinčan