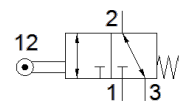
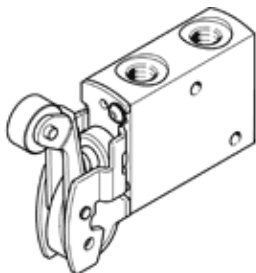


Ventil s kotačićem VMEF-RT-M32-M-G14

Broj artikla: 8047095

★ Osnovni proizvodni program

FESTO



Tehnički podaci

| Svojstvo | Vrijednost |
|--|---|
| Funkcija ventila | 3/2-way, monostable |
| Način aktiviranja | mehanički |
| Širina | 20 mm |
| Normalni nazivni protok | 870 l/min |
| Operating pressure MPa | -0,095 ... 1 MPa |
| Pogonski tlak | -0,95 ... 10 bar |
| Konstruktivna struktura | Poluga s kotačićem Tanjur - sjedište |
| Vrsta resetiranja | mehanička opruga |
| Max. stroke limit (hard) | 6,3 mm |
| Nazivni promjer | 6 mm |
| Upute za korištenje | Risk of pinching |
| Princip brtvljenja | mekano |
| Položaj ugradnje | proizvoljno |
| Vrsta upravljanja | direktno |
| Smjer strujanja | reverzibilno |
| Overlap | Zero overlap |
| Max. brzina pokretanja za bočnu aktivaciju | 1,4 m/s |
| Maks. uklopna frekvencija | 3 Hz |
| Cam angle | 30 deg |
| Pogonski medij | Komprimirani zrak prema ISO 8573-1:2010 [7:-:-] |
| Uputa o mediju pogona i upravljanja | Nauljeni pogon moguć (u daljnjem pogonu potreban) |
| Klasa korozione otpornosti KBK | 1 - niska otpornost na koroziju |
| PWIS conformity | VDMA24364-B1/B2-L |
| Temperatura medija | -10 ... 60 °C |
| Temperatura okoline | -10 ... 60 °C |
| Informacija o temperaturi okoline | Influence of heat on wear |
| Sila aktiviranja | 35,2 N |
| Težina proizvoda | 204 g |
| Vrsta pričvršćenja | s prolaznim provrtom |
| Pneumatski priključak 1 | G1/4 |
| Pneumatski priključak 2 | G1/4 |
| Pneumatski priključak 3 | G1/4 |
| Materijal - napomena | RoHS sukladno |
| Material mounting adaptor | Čelik pocinčan |
| Material seals | NBR |
| Material housing | Anodised wrought aluminium alloy |