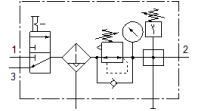
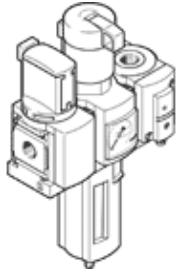


# Kombinacija pripremnih grupa MSB6-1/2:C3:J120:F12-WP

Broj artikla: 8042671

FESTO

Maksimalni izlazni tlak 7 bara, 40 µ filter, s manometrom, regulator s mogućnošću zaključavanja, plastična zdjelica sa zaštitom, ručni odvod kondenzata, smjer protoka od lijeva na desno.



## Tehnički podaci

| Svojstvo                            | Vrijednost   |
|-------------------------------------|--|
| Veličina                            | 6  |
| Serija                              | MS   |
| Osiguranje aktiviranja              | Okretni gumb s blokadom s priborom se zatvara  |
| Položaj ugradnje                    | okomito +/- 5°   |
| Finoća filtra                       | 40 µm  |
| Ispust kondenzata                   | ručno okrećući   |
| Konstruktivna struktura             | Modul odvojka<br>Uklopni ventil<br>Filter-regulator s manometrom   |
| Funkcija kontrolera                 | Izlazni tlak konstantan s predtlačnom kompenzacijom sa sekundarnim odzračivanjem s karakteristikom povratne struje |
| Zaštita od ljuštenja                | Plastična zaštitna košara  |
| Pokaz tlaka                         | s manometrom   |
| Pogonski tlak                       | 0,8 ... 18 bar   |
| Područje regulacije tlaka           | 0,5 ... 7 bar  |
| Normalni nazivni protok             | 5.300 l/min  |
| Pogonski medij                      | Komprimirani zrak prema ISO 8573-1:2010 [7:4:4]<br>Inertni plinovi   |
| Uputa o mediju pogona i upravljanja | Nauljeni pogon moguć (u daljnjem pogonu potreban)  |
| Klasa korozione otpornosti KBK      | 2 - umjerena otpornost na koroziju   |
| PWIS conformity                     | VDMA24364-B1/B2-L  |
| Temperatura ležaja                  | -10 ... 60 °C  |
| Sigurnost hrane                     | Vidi dodatne informacije   |
| Klasa čistoće zraka na izlazu       | Komprimirani zrak prema ISO 8573-1:2010 [7:4:4]  |
| Temperatura medija                  | 0 ... 50 °C  |
| Temperatura okoline                 | 0 ... 50 °C  |
| Težina proizvoda                    | 2.000 g  |
| Vrsta pričvršćenja                  | s priborom   |
| Pneumatski priključak 1             | G1/2   |
| Pneumatski priključak 2             | G1/2   |
| Pneumatski priključak 3             | G1/2   |
| Materijal - napomena                | RoHS sukladno  |
| Material housing                    | Aluminijski tlačni lijev   |
| Material bowl                       | PC   |