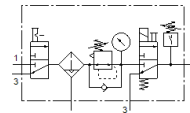
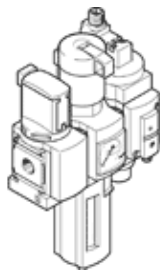


# Kombinacija pripremnih grupa MSB6-1/2:C3:J120:D14-WP

Broj artikla: 8042670

FESTO

Maksimalni izlazni tlak 7 bara, 40 µm filter, s manometrom, regulator s mogućnošću zaključavanja, plastična zdjelica sa zaštitom, ručni odvod kondenzata, smjer protoka od lijeva na desno.



## Tehnički podaci

Svojstvo	Vrijednost
Veličina	6
Seriya	MS
Osiguranje aktiviranja	Okretni gumb s blokadom s priborom se zatvara
Položaj ugradnje	okomito +/- 5°
Finoća filtra	40 µm
Ispust kondenzata	ručno okrećući
Konstruktivna struktura	Uklopni ventil Filtar-regulator s manometrom
Funkcija kontrolera	Izlazni tlak konstantan s predtlačnom kompenzacijom sa sekundarnim odzračivanjem s karakteristikom povratne struje
Zaštita od ljuštenja	Plastična zaštitna košara
Pokaz tlaka	s manometrom
Pogonski tlak	4 ... 18 bar
Područje regulacije tlaka	4 ... 7 bar
Normalni nazivni protok	4.400 l/min
Pogonski medij	Komprimirani zrak prema ISO 8573-1:2010 [7:4:4] Inertni plinovi
Uputa o mediju pogona i upravljanja	Nauljeni pogon moguć (u daljnjem pogonu potreban)
Klasa korozione otpornosti KBK	2 - umjerena otpornost na koroziju
PWIS conformity	VDMA24364-B1/B2-L
Temperatura ležaja	-10 ... 60 °C
Sigurnost hrane	Vidi dodatne informacije
Klasa čistoće zraka na izlazu	Komprimirani zrak prema ISO 8573-1:2010 [7:4:4]
Temperatura medija	0 ... 50 °C
Temperatura okoline	0 ... 50 °C
Težina proizvoda	2.000 g
Vrsta pričvršćenja	s priborom
Pneumatski priključak 1	G1/2
Pneumatski priključak 2	G1/2
Pneumatski priključak 3	G1/2
Materijal - napomena	RoHS sukladno
Material housing	Aluminijski tlačni ljev
Material bowl	PC