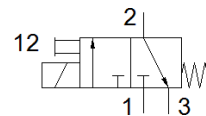
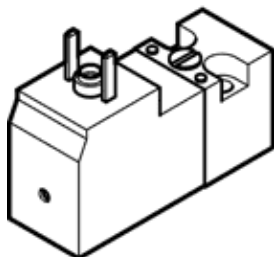


Magnetni ventil

VSCS-B-M32-MD-WA-1AC1-8

Broj artikla: 8040572

FESTO



Tehnički podaci

Svojstvo	Vrijednost
Funkcija ventila	3/2 zatvoren, monostabilan
Način aktiviranja	električno
Širina	15 mm
Normalni nazivni protok	13,5 l/min
Operating pressure MPa	0,15 ... 0,8 MPa
Pogonski tlak	1,5 ... 8 bar
Operating pressure	21,75 ... 116 psi
Vrsta resetiranja	mehanička opruga
Mehanička zaštita	IP65
Princip brtvljenja	mekano
Položaj ugradnje	proizvoljno
Odgovara normi	ISO 15218
Ručno pomoćno aktiviranje	s uskakanjem s dodirom
Vrsta upravljanja	direktno
Smjer strujanja	nije reverzibilno
Overlap	Underlap
Uputa za dinamičku silu	Frekvencija uklapanja najmanje 1x po tjednu
Vrijeme sklapanja isklj	30 ms
Vrijeme sklapanja uklj	9 ms
Trajanje uključenosti	100 %
Parametri svitka	24 V AC: 50/60 Hz, pick-up power: 2.1 VA, holding power: 1.6 VA
Dozvoljena kolebanja napona	+/- 10 %
Pogonski medij	Komprimirani zrak prema ISO 8573-1:2010 [7:4:4]
Uputa o mediju pogona i upravljanja	Nauljeni pogon moguć (u daljnjem pogonu potreban)
Otpornost na vibracije	Transport application test with severity level 1 as per FN 942017-4 and EN 60068-2-6
Udarna čvrstoća	Shock test with severity level 1 in accordance with FN 942017-5 and EN 60068-2-27
Klasa korozione otpornosti KBK	2 - umjerena otpornost na koroziju
PWIS conformity	VDMA24364-C1-L
Temperatura medija	-5 ... 50 °C
Temperatura okoline	-5 ... 50 °C
Električni priključak	Plug pattern type C to EN 175301-803 prema DIN EN 175301-803
Pneumatski priključak 1	Priključna ploča
Pneumatski priključak 2	Priključna ploča
Pneumatski priključak 3	Priključna ploča
Materijal - napomena	RoHS sukladno
Material seals	NBR