

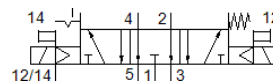
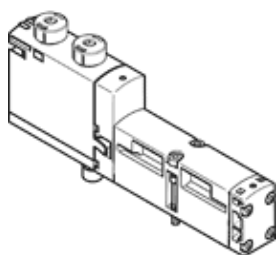
Magnetni ventil

VSVA-B-P53EP-ZH-A2-1T1L

Broj artikla: 8039191

FESTO

Ovaj tip prikladan je za vakuum.



Tehnički podaci

Svojstvo	Vrijednost
Funkcija ventila	5/3 odzračen
Način aktiviranja	električno
Širina	18 mm
Normalni nazivni protok	380 l/min
Operating pressure MPa	-0,09 ... 1 MPa
Pogonski tlak	-0,9 ... 10 bar
Konstruktivna struktura	Klipni zasun
Vrsta resetiranja	mehanička opruga električno aktiviranje
Mehanička zaštita	IP65 NEMA 4
Nazivni promjer	5 mm
Funkcija odlaznog zraka	može se prigušiti Via throttle plate Via individual sub-base
Princip brtvljenja	mekano
Položaj ugradnje	proizvoljno
Ručno pomoćno aktiviranje	s dodirrom
Vrsta upravljanja	predupravljano
Opskrba zrakom upravljanja	eksterno
Smjer strujanja	nije reverzibilno
Overlap	Positive overlap
Prikaz statusa signala	LED
Pilot pressure MPa	0,3 ... 1 MPa
Tlak upravljanja	3 ... 10 bar
Protok ventila na pojedinačnoj priključnoj ploči	390 l/min
Optimirani protok pneumatski ulančenog ventila	460 l/min
Protok ventila pneumatski ulančenog	380 l/min
nesimetrično sklopno vrijeme isklj.	30 ms za kontrolnu stranu 14
nesimetrično sklopno vrijeme uklj.	10 ms za kontrolnu stranu 12 13 ms za kontrolnu stranu 14
Trajanje uključenosti	100 %
Maks. pozitivni ispitni impuls kod 0 signala	1.500 μs
Maks. negativni ispitni impuls kod 1 signala	800 μs
Nazivni pogonski napon DC	24 V
Parametri svitka	24 V DC: 1,6 W
Čvrstoća na udarno naprezanje	2,5 kV
Stupanj onečišćenja	3
Dozvoljena kolebanja napona	+/- 10 %
Pogonski medij	Komprimirani zrak prema ISO 8573-1:2010 [7:4:4]
Uputa o mediju pogona i upravljanja	Nauljeni pogon moguć (u daljnjem pogonu potreban)
Otpornost na vibracije	Ispitivanje transporta sa stupnjem oštine 2 prema FN 942017-4 i EN 60068-2-6

Svojstvo	Vrijednost
Udarna čvrstoća	Shock test with severity level 2 in accordance with FN 942017-5 and EN 60068-2-27
Klasa korozione otpornosti KBK	0 - bez otpornosti na koroziju
PWIS conformity	VDMA24364-B1/B2-L
Temperatura medija	-5 ... 50 °C
Relativna vlažnost zraka	0 - 90 %
Razina zvučnog tlaka	85 dB(A)
Temperatura okoline	-5 ... 50 °C
Maks. pritezni moment, pričvršćenje ventila	0,8 ... 1,2 Nm
Težina proizvoda	170 g
Električni priključak	4-polno Utikači prema ISO 15407-2
Vrsta pričvršćenja	na priključnoj ploči
Priključak, upravljački pomoćni zrak 12/14	Priključna ploča veličine 18 mm prema ISO 15407-2
Priključak, upravljački odlazni zrak 82/84	po izboru: obuhvaćen nije obuhvaćeno
Pneumatski priključak 1	Priključna ploča veličine 18 mm prema ISO 15407-2
Pneumatski priključak 2	Priključna ploča veličine 18 mm prema ISO 15407-2
Pneumatski priključak 3	Priključna ploča veličine 18 mm prema ISO 15407-2
Pneumatski priključak 4	Priključna ploča veličine 18 mm prema ISO 15407-2
Pneumatski priključak 5	Priključna ploča veličine 18 mm prema ISO 15407-2
Materijal - napomena	RoHS sukladno
Material seals	FPM NBR
Material housing	Aluminijski tlačni lijev PA
Material screws	Čelik, pocinčan