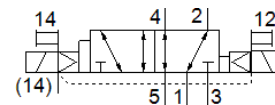


# Magnetni ventil

## VSVA-B-D52-ZH-D2-1T1L

Broj artikla: 8034970

FESTO



## Tehnički podaci

Svojstvo	Vrijednost
Funkcija ventila	5/2 bistabilan-dominantan
Način aktiviranja	električno
Širina	52 mm
Normalni nazivni protok	2.900 l/min
Operating pressure MPa	-0,09 ... 1 MPa
Pogonski tlak	-0,9 ... 10 bar
Konstruktivna struktura	Klipni zasun
Dozvola	c UL us - Recognized (OL)
KC mark	KC-EMV
CE znak (vidi izjavu o sukladnosti)	prema EU-EMV-smjernici
Mehanička zaštita	IP65 NEMA 4
Mjera rastera	59 mm
Funkcija odlaznog zraka	može se prigušiti Via throttle plate Via individual sub-base
Princip brtvljenja	mekano
Položaj ugradnje	proizvoljno
Odgovara normi	ISO 5599-2
Ručno pomoćno aktiviranje	s dodirrom
Vrsta upravljanja	predupravljano
Opskrba zrakom upravljanja	eksterno
Smjer strujanja	proizvoljno
Prikaz statusa signala	LED
Pilot pressure MPa	0,3 ... 1 MPa
Tlak upravljanja	3 ... 10 bar
Protok, ventil	4.000 l/min
Protok ventila na pojedinačnoj priključnoj ploči	3.400 l/min
Protok ventila pneumatski ulančenog	2.900 l/min
Vrijeme preklapanja	18 ms
Trajanje uključenosti	100 %
Maks. pozitivni ispitni impuls kod 0 signala	1.000 μs
Maks. negativni ispitni impuls kod 1 signala	3.500 μs
Nazivna struja privlačenja po magnetnom svitku	165 mA do 30 ms
Nazivna struja kod smanjivanja struje	35 mA nakon 30 ms
Parametri svitka	24 V DC: 4,6 W
Čvrstoća na udarno naprezanje	2,5 kV
Stupanj onečišćenja	3
Dozvoljena kolebanja napona	+/- 10 %
Pogonski medij	Komprimirani zrak prema ISO 8573-1:2010 [7:4:4]
Uputa o mediju pogona i upravljanja	Nauljeni pogon moguć (u daljnjem pogonu potreban)
Otpornost na vibracije	Ispitivanje transporta sa stupnjem oštine 2 prema FN 942017-4 i EN 60068-2-6
Udarna čvrstoća	Shock test with severity level 2 in accordance with FN 942017-5 and EN 60068-2-27
Klasa korozione otpornosti KBK	0 - bez otpornosti na koroziju

Svojstvo	Vrijednost
PWIS conformity	VDMA24364-B1/B2-L
Temperatura medija	-5 ... 50 °C
Relativna vlažnost zraka	0 - 90 %
Temperatura okoline	-5 ... 50 °C
Težina proizvoda	732 g
Električni priključak	Plug-in prema ISO 5599-2
Vrsta pričvršćenja	na priključnoj ploči
Priključak, upravljački pomoćni zrak 12/14	Priključna ploča veličine 2 prema ISO 5599-2
Priključak, upravljački odlazni zrak 82/84	po izboru: nije obuhvaćeno prema normi obuhvaćen
Pneumatski priključak 1	Priključna ploča veličine 2 prema ISO 5599-2
Pneumatski priključak 2	Priključna ploča veličine 2 prema ISO 5599-2
Pneumatski priključak 3	Priključna ploča veličine 2 prema ISO 5599-2
Pneumatski priključak 4	Priključna ploča veličine 2 prema ISO 5599-2
Pneumatski priključak 5	Priključna ploča veličine 2 prema ISO 5599-2
Materijal - napomena	RoHS sukladno
Material seals	FPM HNBR NBR
Material housing	Aluminijski tlačni lijev PA
Material screws	Čelik, pocinčan