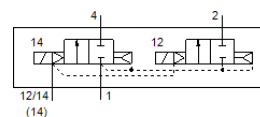


# Magnetni ventil

## VSVA-B-T22C-AZ-A1-1T1L

Broj artikla: 8033078

FESTO



## Tehnički podaci

Svojstvo	Vrijednost
Funkcija ventila	2x2/2 zatvoren, monostabilan
Način aktiviranja	električno
Širina	26 mm
Normalni nazivni protok	1.000 l/min
Operating pressure MPa	0,3 ... 1 MPa
Pogonski tlak	3 ... 10 bar
Konstruktivna struktura	Klipni zasun
Vrsta resetiranja	pneumatska opruga
Dozvola	c UL us - Recognized (OL)
Mehanička zaštita	IP65 NEMA 4
Funkcija odlaznog zraka	može se prigušiti Via individual sub-base
Princip brtvljenja	mekano
Položaj ugradnje	proizvoljno
Ručno pomoćno aktiviranje	pokriveno
Vrsta upravljanja	predupravljano
Opskrba zrakom upravljanja	eksterno interno
Smjer strujanja	nije reverzibilno
Overlap	Positive overlap
Prikaz statusa signala	LED
Pilot pressure MPa	0,3 ... 1 MPa
Tlak upravljanja	3 ... 10 bar
Protok, ventil	1.350 l/min
Protok ventila na pojedinačnoj priključnoj ploči	1.100 l/min
Optimirani protok pneumatski ulančenog ventila	1.300 l/min
Protok ventila pneumatski ulančenog	1.000 l/min
Vrijeme sklapanja isklj	38 ms
Vrijeme sklapanja uklj	20 ms
Trajanje uključenosti	100 %
Maks. pozitivni ispitni impuls kod 0 signala	1.500 µs
Maks. negativni ispitni impuls kod 1 signala	1.200 µs
Maks. primljena struja	60 mA
Nazivni pogonski napon DC	24 V
Parametri svitka	24 V DC: 1,3 W
Čvrstoća na udarno naprezanje	2,5 kV
Stupanj onečišćenja	3
Dozvoljena kolebanja napona	+/- 10 %
Pogonski medij	Komprimirani zrak prema ISO 8573-1:2010 [7:4:4]
Uputa o mediju pogona i upravljanja	Nauljeni pogon moguć (u daljnjem pogonu potreban)
Otpornost na vibracije	Ispitivanje transporta sa stupnjem oštine 2 prema FN 942017-4 i EN 60068-2-6
Udarna čvrstoća	Shock test with severity level 2 in accordance with FN 942017-5 and EN 60068-2-27
Klasa korozione otpornosti KBK	0 - bez otpornosti na koroziju

Svojstvo	Vrijednost
PWIS conformity	VDMA24364-B1/B2-L
Relativna vlažnost zraka	0 - 90 %
Medij upravljanja	Komprimirani zrak prema ISO 8573-1:2010 [7:4:4]
Temperatura okoline	-5 ... 50 °C
Težina proizvoda	335 g
Električni priključak	Plug-in prema ISO 15407-2
Vrsta pričvršćenja	na priključnoj ploči
Priključak, upravljački pomoćni zrak 12/14	Priključni blok, veličine 26 mm prema ISO 15407-2
Priključak, upravljački odlazni zrak 82/84	po izboru: obuhvaćen nije obuhvaćeno
Pneumatski priključak 1	Priključni blok, veličine 26 mm prema ISO 15407-2
Pneumatski priključak 2	Priključni blok, veličine 26 mm prema ISO 15407-2
Pneumatski priključak 3	Priključni blok, veličine 26 mm prema ISO 15407-2
Pneumatski priključak 4	Priključni blok, veličine 26 mm prema ISO 15407-2
Pneumatski priključak 5	Priključni blok, veličine 26 mm prema ISO 15407-2
Materijal - napomena	RoHS sukladno
Material seals	FPM NBR
Material housing	Aluminijski tlačni lijev PA
Material screws	Čelik, pocinčan