

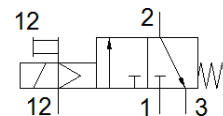
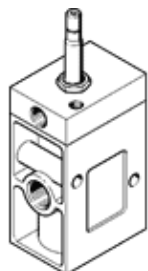
Magnetni ventil

MCH-3-1/2-S

Broj artikla: 7983

FESTO

Ovaj tip prikladan je za vakuum.



Tehnički podaci

Svojstvo	Vrijednost
Funkcija ventila	3/2 zatvoren, monostabilan
Način aktiviranja	električno
Širina	52 mm
Normalni nazivni protok	3.700 l/min
Operating pressure MPa	-0,095 ... 1 MPa
Pogonski tlak	-0,95 ... 10 bar
Konstruktivna struktura	Tanjur - sjedište
Vrsta resetiranja	mehanička opruga
Dozvola	c UL us - Recognized (OL)
Mehanička zaštita	IP65
Nazivni promjer	14 mm
Mjera rastera	69 mm
Funkcija odlaznog zraka	može se prigušiti
Princip brtvljenja	mekano
Položaj ugradnje	proizvoljno
Ručno pomoćno aktiviranje	s uskakanjem
Vrsta upravljanja	predupravljano
Opskrba zrakom upravljanja	eksterno
Smjer strujanja	nije reverzibilno
Overlap	Underlap
Pilot pressure MPa	0,1 ... 1 MPa
Tlak upravljanja	1 ... 10 bar
b-vrijednost	0,3
Vrijeme sklapanja isklj	54 ms
Vrijeme sklapanja uklj	22 ms
Maks. pozitivni ispitni impuls kod 0 signala	2.200 µs
Maks. negativni ispitni impuls kod 1 signala	3.700 µs
Parametri svitka	Potražite elektromagnetsku svitak, morate ga naručiti zasebno
Pogonski medij	Komprimirani zrak prema ISO 8573-1:2010 [7:4:4]
Uputa o mediju pogona i upravljanja	Nauljeni pogon moguć (u daljnjem pogonu potreban)
Klasa korozione otpornosti KBK	1 - niska otpornost na koroziju
PWIS conformity	VDMA24364-B1/B2-L
Temperatura ležaja	-20 ... 60 °C
Temperatura medija	-10 ... 60 °C
Medij upravljanja	Komprimirani zrak prema ISO 8573-1:2010 [7:4:4]
Temperatura okoline	-5 ... 40 °C
Težina proizvoda	1.115 g
Vrsta pričvršćenja	na priključnoj letvi s prolaznim provrtom po izboru:
Priključak, upravljački pomoćni zrak 12	G1/8
Priključak, upravljački zrak 12	G1/8
Pneumatski priključak 1	G1/2
Pneumatski priključak 2	G1/2
Pneumatski priključak 3	G1/2
Materijal - napomena	RoHS sukladno
Material seals	NBR
Material housing	Aluminijski tlačni lijev