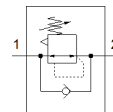
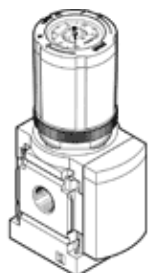


Regulator tlaka

MS4-LR-1/4-D5-VS-DM1

Broj artikla: 611015

FESTO



Tehnički podaci

| Svojstvo | Vrijednost |
|-------------------------------------|--|
| Veličina | 4 |
| Serijski broj | MS |
| Osiguranje aktiviranja | Okretni gumb s blokadom |
| Položaj ugradnje | proizvoljno |
| Konstruktivna struktura | direktno upravljani membranski regulacioni ventil |
| Funkcija kontrolera | Izlazni tlak konstantan sa sekundarnim odzračivanjem s karakteristikom povratne struje |
| Pokaz tlaka | s manometrom u okretnom gumbu |
| Operating pressure MPa | 0,08 ... 1,4 MPa |
| Pogonski tlak | 0,8 ... 14 bar |
| Područje regulacije tlaka | 0,3 ... 4 bar |
| Max. pressure hysteresis (MPa) | 0,04 MPa |
| Maks. tlačna histereza | 0,4 bar |
| Max. pressure hysteresis | 5,8 psi |
| Normalni nazivni protok | 2.100 l/min |
| Pogonski medij | Komprimirani zrak prema ISO 8573-1:2010 [7:4:4] Inertni plinovi |
| Uputa o mediju pogona i upravljanja | Nauljeni pogon moguć (u daljnjem pogonu potreban) |
| Klasa korozione otpornosti KBK | 2 - umjerena otpornost na koroziju |
| PWIS conformity | VDMA24364-B1/B2-L |
| Temperatura ležaja | -10 ... 60 °C |
| Sigurnost hrane | Vidi dodatne informacije |
| Temperatura medija | -10 ... 60 °C |
| Temperatura okoline | -10 ... 60 °C |
| Težina proizvoda | 225 g |
| Vrsta pričvršćenja | Ugradnja prednje ploče Ugradnja vodova s priborom po izboru: |
| Pneumatski priključak 1 | G1/4 |
| Pneumatski priključak 2 | G1/4 |
| Materijal - napomena | RoHS sukladno |
| Material of connecting plate | Aluminijski tlačni lijev |
| Material control panel | PA POM |
| Material seals | NBR |
| Material housing | Aluminijski tlačni lijev |
| Material membrane | NBR |