

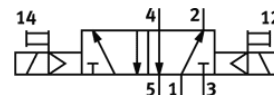
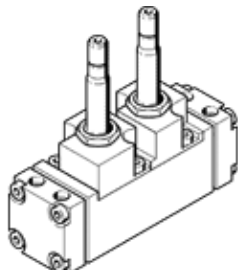
Magnetni ventil CJM-5/2-1/4-CH

Broj artikla: 5955

Classic - nicht für Neukonstruktionen verwenden

FESTO

s utičnicom i pomoćnim ručnim aktiviranjem, bez priključne ploče
Modern alternatives can be found by entering the first four characters
of the type code in the search field.



Tehnički podaci

Svojstvo	Vrijednost
Funkcija ventila	5/2 bistabilan
Način aktiviranja	električno
Normalni nazivni protok	1.400 l/min
Pogonski tlak	1,5 ... 10 bar
Nazivni promjer	6,5 mm
Položaj ugradnje	proizvoljno
Ručno pomoćno aktiviranje	s dodirrom
Vrsta upravljanja	predupravljano
Smjer strujanja	nije reverzibilno
Maks. uklopna frekvencija	40 Hz
Vrijeme sklapanja uklj	28 ms
Pogonski medij	Komprimirani zrak prema ISO 8573-1:2010 [7:4:4]
Uputa o mediju pogona i upravljanja	Nauljeni pogon moguć (u daljnjem pogonu potreban)
PWIS conformity	VDMA24364 zone III
Temperatura medija	-10 ... 60 °C
Vrsta pričvršćenja	na priključnoj ploči
Priključak, upravljački zrak 12	G1/8
Priključak, upravljački zrak 14	G1/8
Pneumatski priključak 1	G1/4
Pneumatski priključak 2	G1/4
Pneumatski priključak 3	G1/4
Pneumatski priključak 4	G1/4
Pneumatski priključak 5	G1/4
Material seals	NBR
Material housing	Aluminijska legura za gnječenje
Material membrane	PUR