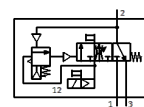
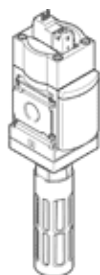


# Ventil za uspostavu tlaka i odzračivanje MS6-SV-1/2-C-10V24P-S

Broj artikla: 578769

FESTO



## Tehnički podaci

Svojstvo	Vrijednost
Serijski broj	MS
Veličina	6
Mjera rastera	62 mm
Sigurnosna funkcija	Odzračivanje Prevention of unexpected start-up (pressurisation)
Razina izvedbe (PL)	Exhausting/category 1, Performance Level c Prevention of unexpected start-up (pressurisation)/category 1, Performance Level e
Uputa za dinamičku silu	Učestalost uklapanja najmanje 1/mjesec
Konstruktivna struktura	Klipni zasun
Sloboda preklapanja	da
Način aktiviranja	električno
Opskrba zrakom upravljanja	interno
Princip brtvljenja	mekano
Funkcija odlaznog zraka	ne prigušuje se
Ručno pomoćno aktiviranje	Na elektromagnetnom ventilu predupravljanja: dodirno, uskočno, na soft-start i odzračnom ventilu: uskočno, samopovratno
Vrsta resetiranja	mehanička opruga
Vrsta upravljanja	predupravljanje
Funkcija ventila	3/2 zatvoren, monostabilan Funkcija uspostave tlaka
Operating pressure MPa	0,3 ... 1 MPa
Pogonski tlak	3 ... 10 bar
C vrijednost	23,2 l/sbar
b-vrijednost	0,4
Normalni nazivni protok	5.700 l/min
Standard flow rate exhaust 0.6->0 MPa (6->0 bar, 87->0 psi)	7.600 l/min
Vrijeme sklapanja isklj	65 ms
Vrijeme sklapanja uklj	370 ms
Trajanje uključenosti	100 %
Parametri svitka	24 V DC: 1,8 W
Dozvoljena kolebanja napona	+/- 10 %
Pogonski medij	Komprimirani zrak prema ISO 8573-1:2010 [7:4:4]
Uputa o mediju pogona i upravljanja	Nauljeni pogon moguć (u daljnjem pogonu potreban)
Klasa korozione otpornosti KBK	2 - umjerena otpornost na koroziju
Materijal - napomena	RoHS sukladno
PWIS conformity	VDMA24364-B1/B2-L
Mehanička zaštita	IP65 s utičnicom
Temperatura medija	0 ... 60 °C
Temperatura okoline	0 ... 60 °C
Temperatura ležaja	-10 ... 60 °C
Udarne čvrstoća	Shock test with severity level 2 in accordance with FN 942017-5 and EN 60068-2-27
Otpornost na vibracije	Ispitivanje transporta sa stupnjem oštine 2 prema FN 942017-4 i EN 60068-2-6

Svojstvo	Vrijednost
CE znak (vidi izjavu o sukladnosti)	prema EU-strojevi-smjernica
Sigurnost hrane	Vidi dodatne informacije
Vrsta pričvršćenja	Ugradnja vodova s priborom po izboru:
Položaj ugradnje	proizvoljno
Težina proizvoda	1.006 g
Pneumatski priključak 1	G1/2
Pneumatski priključak 2	G1/2
Pneumatski priključak 3	G3/4
Električni priključak	4-polno prema IEC 61076-2-101
Material housing	Aluminijski tlačni lijev
Material seals	NBR
Material piston rod	visokolegirani čelik, nehrđajući