

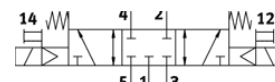
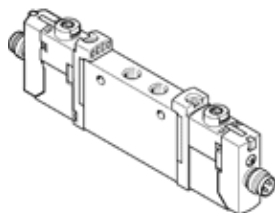
Magnetni ventil

VUVG-L10-P53C-T-M7-1R8L

Broj artikla: 574223

★ Osnovni proizvodni program

FESTO



Tehnički podaci

| Svojstvo | Vrijednost |
|--|---|
| Funkcija ventila | 5/3 zatvoren |
| Način aktiviranja | električno |
| Veličina ventila | 10 mm |
| Normalni nazivni protok | 300 ... 320 l/min |
| Operating pressure MPa | 0,3 ... 0,8 MPa |
| Pogonski tlak | 3 ... 8 bar |
| Konstruktivna struktura | Klipni zasun |
| Vrsta resetiranja | mehanička opruga |
| Dozvola | RCM Mark c UL us - Recognized (OL) |
| Mehanička zaštita | IP65 s utičnicom |
| Nazivni promjer | 3,5 mm |
| Funkcija odlaznog zraka | može se prigušiti |
| Princip brtvljenja | mekano |
| Položaj ugradnje | proizvoljno |
| Ručno pomoćno aktiviranje | s uskakanjem s dodiranjem pokriveno |
| Vrsta upravljanja | predupravljano |
| Opskrba zrakom upravljanja | interno |
| Overlap | Positive overlap |
| Pilot pressure MPa | 0,3 ... 0,8 MPa |
| Tlak upravljanja | 3 ... 8 bar |
| Prikladnost za vakuum | ne |
| Vrijeme sklapanja isklj | 30 ms |
| Vrijeme sklapanja uklj | 11 ms |
| Vrijeme preklapanja | 14 ms |
| Trajanje uključenosti | 100 % |
| Maks. pozitivni ispitni impuls kod 0 signala | 700 μs |
| Maks. negativni ispitni impuls kod 1 signala | 900 μs |
| Parametri svitka | 24 V DC: 1 W |
| Dozvoljena kolebanja napona | +/- 10 % |
| Pogonski medij | Komprimirani zrak prema ISO 8573-1:2010 [7:4:4] |
| Uputa o mediju pogona i upravljanja | Nauljeni pogon moguć (u daljnjem pogonu potreban) |
| Otpornost na vibracije | Ispitivanje transporta sa stupnjem oštine 2 prema FN 942017-4 i EN 60068-2-6 |
| Ograničenje temperature okoline i medija | bez smanjenja struje držanja -5 - 50 °C |
| Udarna čvrstoća | Shock test with severity level 2 in accordance with FN 942017-5 and EN 60068-2-27 |
| Klasa korozione otpornosti KBK | 2 - umjerena otpornost na koroziju |
| PWIS conformity | VDMA24364-B1/B2-L |
| Temperatura medija | -5 ... 60 °C |
| Temperatura okoline | -5 ... 60 °C |
| Težina proizvoda | 55 g |

| Svojstvo | Vrijednost |
|-------------------------|--|
| Električni priključak | preko električne priključne ploče |
| Vrsta pričvršćenja | na priključnoj letvi s prolaznim provrtom po izboru: |
| Pneumatski priključak 1 | M7 |
| Pneumatski priključak 2 | M7 |
| Pneumatski priključak 3 | M7 |
| Pneumatski priključak 4 | M7 |
| Pneumatski priključak 5 | M7 |
| Materijal - napomena | RoHS sukladno |
| Material seals | HNBR NBR |
| Material housing | Aluminijska legura za gnječenje |