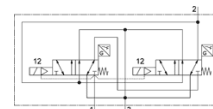
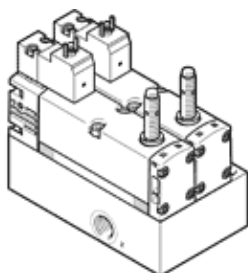


Blok upravljanja VOFA-L26-T32C-M-G14-1C1-ANP

Broj artikla: 574012

FESTO



Tehnički podaci

Svojstvo	Vrijednost
Funkcija ventila	3/2 zatvoren, monostabilan
Način aktiviranja	električno
Širina	65 mm
Normalni nazivni protok	1.050 l/min
Operating pressure MPa	0,3 ... 1 MPa
Pogonski tlak	3 ... 10 bar
Konstruktivna struktura	Klipni zasun
Vrsta resetiranja	mehanička opruga
Mehanička zaštita	IP65 NEMA 4
Dozvola	c UL us - Recognized (OL)
KC mark	KC-EMV
CE znak (vidi izjavu o sukladnosti)	prema EU-EMV-smjernici prema EU-strojevi-smjernica
UKCA marking (see declaration of conformity)	To UK instructions for EMC To UK instructions for machines
Mjesto izdavanja certifikata	UL MH19482
Funkcija odlaznog zraka	može se prigušiti
Princip brtvljenja	mekano
Položaj ugradnje	proizvoljno
Odgovara normi	EN 60947-5-2
Ručno pomoćno aktiviranje	bez
Vrsta upravljanja	predupravljano
Opskrba zrakom upravljanja	interno
Smjer strujanja	nije reverzibilno
Princip mjerenja	induktivno
Overlap	Positive overlap
Senzor zaštite od zamjene polova	za sve električne priključke
Sigurnosna funkcija	Odzračivanje Zaštita od manipulacije/pokretanja
Razina izvedbe (PL)	Odzračivanje / do kategorije 4, Ple Sigurnost rukovanja, zaštita od neočekivanog pokretanja do kategorije 4, razina funkcioniranja e
Uputa za dinamičku silu	Frekvencija uklapanja najmanje 1x po tjednu
Prikaz statusa signala	s priborom
Detekcija pozicije preklopa	Pozicija mirovanja sa senzorom
Senzor pokaza stanja sklapanja	LED
Pilot pressure MPa	0,3 ... 1 MPa
Tlak upravljanja	3 ... 10 bar
Prikladnost za vakuum	ne
Standard flow rate exhaust 0.6->0 MPa (6->0 bar, 87->0 psi)	2.650 l/min
Standard flow rate exhaust 0.6->0 MPa (6->0 bar, 87->0 psi) in the event of a fault	1.050 l/min
Vrijeme sklapanja isklj	54 ms
Vrijeme sklapanja uklj	24 ms
Ventil - senzorsko uklopno vrijeme	58 ms

Svojstvo	Vrijednost
Ventil - senzorsko isklonno vrijeme	11 ms
Trajanje uključenosti	100 %
Maks. pozitivni ispitni impuls kod 0 signala	1.000 µs
Maks. negativni ispitni impuls kod 1 signala	800 µs
Uklonni izlaz	NPN
Parametri svitka	24 V DC: 1,8 W
Dozvoljena kolebanja napona	-15 % / +10 %
Pogonski medij	Komprimirani zrak prema ISO 8573-1:2010 [7:4:4]
Uputa o mediju pogona i upravljanja	Nauljeni pogon moguć (u daljnjem pogonu potreban)
Otpornost na vibracije	Ispitivanje transporta sa stupnjem oštine 2 prema FN 942017-4 i EN 60068-2-6
Udarna čvrstoća	Shock test with severity level 2 in accordance with FN 942017-5 and EN 60068-2-27
Klasa korozione otpornosti KBK	0 - bez otpornosti na koroziju
PWIS conformity	VDMA24364-B1/B2-L
Maks. magnetno polje smetnji	60 mT
Temperatura medija	-5 ... 50 °C
Razina zvučnog tlaka	85 dB(A)
Zaštita od direktnog i indirektnog dodira	Protective extra-low voltage with safe disconnection (PELV) Klasa zaštite prema EN60950/IEC 950
Medij upravljanja	Komprimirani zrak prema ISO 8573-1:2010 [7:4:4]
Temperatura okoline	-5 ... 50 °C
Nominal altitude of use	1000 m u skladu s VDE 0580
Težina proizvoda	1.134 g
Područje pogonskog napona, DC senzor	10 ... 30 V
Senzor otpornosti na kratki spoj	u taktu
Senzor struje praznog hoda	≤ 10 mA
Senzor maksimalne izlazne struje	200 mA
Senzor maksimalne frekvencije uklapanja	5.000 Hz
Senzor preostale valovitosti	± 10 %
Senzor pada napona	≤ 2 V
Električni priključak	Plug pattern type C to EN 175301-803 prema EN 175301-803 bez zaštitnog vodiča
Priključak senzora	Utikači 3-polni M8x1
Vrsta pričvršćenja	s prolaznim provrtom
Pneumatski priključak 1	G1/4
Pneumatski priključak 2	G1/4
Pneumatski priključak 3	G1/4
Materijal - napomena	RoHS sukladno
Material seals	FPM HNBR NBR
Material housing	Aluminijski tlačni lijev PA
Material screws	Čelik, pocinčan
Funkcija sklopnog elementa	Isklopnik