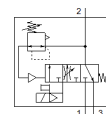
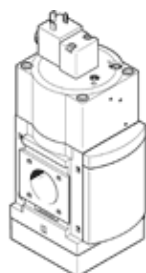


Ventil za uspostavu tlaka i odzračivanje MS9-SV-G-C-V24-S-VS

Broj artikla: 570737

FESTO

Za soft-start i brzo odzračivanje komponentata



Tehnički podaci

Svojstvo	Vrijednost
Serijska	MS
Veličina	9
Mjera rastera	90 mm
Sigurnosna funkcija	Odzračivanje
Razina izvedbe (PL)	Odzračivanje / do kategorije 1, razina funkcije c
Konstruktivna struktura	Klipni zasun
Način aktiviranja	električno
Princip brtvljenja	mekano
Funkcija odlaznog zraka	ne prigušuje se
Ručno pomoćno aktiviranje	bez
Vrsta resetiranja	mehanička opruga
Vrsta upravljanja	predupravljano
Funkcija ventila	3/2 zatvoren, monostabilan Funkcija uspostave tlaka
Operating pressure MPa	0,35 ... 1,6 MPa
Pogonski tlak	3,5 ... 16 bar
Normalni nazivni protok	8.300 ... 16.550 l/min
Standard flow rate exhaust 0.6->0 MPa (6->0 bar, 87->0 psi)	19.730 ... 21.720 l/min
Trajanje uključenosti	100 %
Parametri svitka	24 V DC: 8,4 W
Nazivni pogonski napon DC	24 V
Dozvoljena kolebanja napona	+/- 10 %
Pogonski medij	Komprimirani zrak prema ISO 8573-1:2010 [7:4:4]
Uputa o mediju pogona i upravljanja	Nauljeni pogon moguć (u daljnjem pogonu potreban)
Klasa korozione otpornosti KBK	2 - umjerena otpornost na koroziju
Materijal - napomena	RoHS sukladno
PWIS conformity	VDMA24364-B1/B2-L
Razina zvučnog tlaka	93 dB(A)
Mehanička zaštita	IP65
Temperatura medija	0 ... 60 °C
Temperatura okoline	0 ... 60 °C
Temperatura ležaja	0 ... 60 °C
Udarna čvrstoća	Shock test with severity level 1 in accordance with FN 942017-5 and EN 60068-2-27
Otpornost na vibracije	Transport application test with severity level 1 as per FN 942017-4 and EN 60068-2-6
CE znak (vidi izjavu o sukladnosti)	prema EU-EMV-smjernici prema EU-strojevi-smjernica in accordance with EU RoHS directive
UKCA marking (see declaration of conformity)	To UK instructions for EMC To UK instructions for machines To UK RoHS instructions
Vrsta pričvršćenja	Ugradnja vodova s priborom

Svojstvo	Vrijednost
	po izboru:
Položaj ugradnje	proizvoljno
Težina proizvoda	3.200 g
Priključak manometra	G1/8 G1/4
Pneumatski priključak 3	G1 1 NPT
Električni priključak	Plug pattern type A to EN 175301-803 Utikači prema EN 175301-803 četverokutni oblik
Material housing	Aluminijski tlačni ljev
Material seals	NBR
Material Piston slide	Mjed
Material cover	Aluminijska legura za gnječenje
Material underneath cover	PA