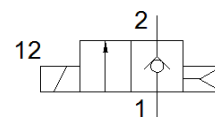
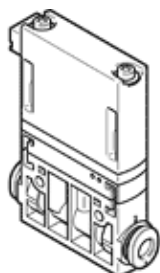


Magnetni ventil MHJ9-QS-6-HF/LP

Broj artikla: 567793

FESTO



Tehnički podaci

Svojstvo	Vrijednost
Funkcija ventila	2/2 zatvoren, monostabilan
Način aktiviranja	električno
Širina	9 mm
Normalni nazivni protok	160 l/min
Operating pressure MPa	0,05 ... 0,4 MPa
Pogonski tlak	0,5 ... 4 bar
Konstruktivna struktura	Dosjedni ventil bez povratne opruge
Vrsta resetiranja	pneumatska opruga
Mehanička zaštita	IP40
Mjera rastera	9,5 mm
Uputa za pogon	ne pogoniti bez protoka Kod blok montaže s protokom, maks. temperatura okoline 45°C.
Princip brtvljenja	tvrdo
Položaj ugradnje	proizvoljno
Ručno pomoćno aktiviranje	bez
Vrsta upravljanja	direktno
Smjer strujanja	nije reverzibilno
b-vrijednost	0,36
C vrijednost	0,66 l/sbar
Maks. uklopna frekvencija	500 Hz
Switching time on at 0.4 MPa (4 bar, 58 psi) and 24 V in new condition	1 ms
Switching time off at 0.4 MPa (4 bar, 58 psi) and 24 V in new condition	0,4 ms
Switching time on at 0.4 MPa (4 bar, 58 psi) and 48 V in new condition	0,8 ms
Switching time off at 0.4 MPa (4 bar, 58 psi) and 48 V in new condition	0,4 ms
Switching time on at 0.4 MPa (4 bar, 58 psi) and 12 V in new condition	1,3 ms
Switching time off at 0.4 MPa (4 bar, 58 psi) and 12 V in new condition	0,5 ms
Switching time on at 0.05 MPa (0.5 bar, 7.25 psi) and 24 V in new condition	0,8 ms
Switching time off at 0.05 MPa (0.5 bar, 7.25 psi) and 24 V in new condition	0,5 ms
Tolerancija za vrijeme isklapanja	+15 %/-25 %
Tolerancija za vrijeme uklapanja	+/-15 %
Područje pogonskog napona DC	12 ... 53 V
Trajanje uključenosti	100 %
Uputa za pogonski napon	samo s vodom MHJ9-KMH...
Otpor svitka	2,5 Ohm
Pogonski medij	Komprimirani zrak prema ISO 8573-1:2010 [7:4:4]
Uputa o mediju pogona i upravljanja	Nauljeni pogon nije moguć
Ograničenje temperature okoline i medija	u ovisnosti o frekvenciji sklapanja
Klasa korozione otpornosti KBK	2 - umjerena otpornost na koroziju
PWIS conformity	VDMA24364-B2-L
Temperatura ležaja	-20 ... 50 °C
Dozvoljena temperatura površine, magnet	120 °C
Temperatura medija	-5 ... 60 °C
Temperatura okoline	-5 ... 60 °C
Težina proizvoda	30 g
Električni priključak	2-polno Utikač KMH

Svojstvo	Vrijednost
Vrsta pričvršćenja	Ugradnja vodova s prolaznim provrtom po izboru:
Pneumatski priključak 1	QS-6
Pneumatski priključak 2	QS-6
Materijal - napomena	RoHS sukladno
Material seals	HNBR
Material housing	PA ojačan
Material screws	Čelik