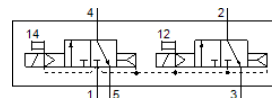


Magnetni ventil

VSVA-B-T32C-AD-D2-1R5L

Broj artikla: 566990

FESTO



Tehnički podaci

| Svojstvo | Vrijednost |
|--|--|
| Funkcija ventila | 2x3/2 zatvoren, monostabilan |
| Način aktiviranja | električno |
| Širina | 52 mm |
| Normalni nazivni protok | 2.200 l/min |
| Operating pressure MPa | 0,3 ... 1 MPa |
| Pogonski tlak | 3 ... 10 bar |
| Konstruktivna struktura | Klipni zasun |
| Vrsta resetiranja | pneumatska opruga |
| Dozvola | C-Tick c CSA us (OL) c UL us - Recognized (OL) |
| KC mark | KC-EMV |
| CE znak (vidi izjavu o sukladnosti) | prema EU-EMV-smjernici |
| UKCA marking (see declaration of conformity) | To UK instructions for EMC To UK RoHS instructions |
| Mehanička zaštita | IP65 NEMA 4 |
| Nazivni promjer | 15 mm |
| Mjera rastera | 59 mm |
| Funkcija odlaznog zraka | može se prigušiti Via throttle plate Via individual sub-base |
| Princip brtvljenja | mekano |
| Položaj ugradnje | proizvoljno |
| Odgovara normi | ISO 5599-1 |
| Ručno pomoćno aktiviranje | s uskakanjem s dodirrom |
| Vrsta upravljanja | predupravljano |
| Opskrba zrakom upravljanja | interno |
| Smjer strujanja | nije reverzibilno |
| Overlap | Positive overlap |
| Prikaz statusa signala | LED |
| Protok, ventil | 3.000 l/min |
| Protok ventila na pojedinačnoj priključnoj ploči | 2.000 l/min |
| Protok ventila pneumatski ulančenog | 2.200 l/min |
| Vrijeme sklapanja isklj | 35 ms |
| Vrijeme sklapanja uklj | 20 ms |
| Trajanje uključenosti | 100 % |
| Maks. pozitivni ispitni impuls kod 0 signala | 1.000 µs |
| Maks. negativni ispitni impuls kod 1 signala | 3.500 µs |
| Nazivna struja privlačenja po magnetnom svitku | 165 mA do 30 ms |
| Nazivna struja kod smanjivanja struje | 35 mA nakon 30 ms |
| Parametri svitka | 24 V DC: 4,6 W |
| Dozvoljena kolebanja napona | +/- 10 % |
| Pogonski medij | Komprimirani zrak prema ISO 8573-1:2010 [7:4:4] |
| Uputa o mediju pogona i upravljanja | Nauljeni pogon moguć (u daljnjem pogonu potreban) |

| Svojstvo | Vrijednost |
|--------------------------------|---|
| Otpornost na vibracije | Ispitivanje transporta sa stupnjem oštine 2 prema FN 942017-4 i EN 60068-2-6 |
| Udarna čvrstoća | Shock test with severity level 2 in accordance with FN 942017-5 and EN 60068-2-27 |
| Klasa korozione otpornosti KBK | 0 - bez otpornosti na koroziju |
| PWIS conformity | VDMA24364-B1/B2-L |
| Temperatura medija | -5 ... 50 °C |
| Relativna vlažnost zraka | 0 - 90 % |
| Medij upravljanja | Komprimirani zrak prema ISO 8573-1:2010 [7:4:4] |
| Temperatura okoline | -5 ... 50 °C |
| Težina proizvoda | 740 g |
| Električni priključak | 3-polni M12x1 Centralni utikač okrugli oblik |
| Vrsta pričvršćenja | na priključnoj ploči |
| Pneumatski priključak 1 | Priključna ploča veličine 2 prema ISO 5599-1 |
| Pneumatski priključak 2 | Priključna ploča veličine 2 prema ISO 5599-1 |
| Pneumatski priključak 3 | Priključna ploča veličine 2 prema ISO 5599-1 |
| Pneumatski priključak 4 | Priključna ploča veličine 2 prema ISO 5599-1 |
| Pneumatski priključak 5 | Priključna ploča veličine 2 prema ISO 5599-1 |
| Materijal - napomena | RoHS sukladno |
| Material seals | FPM HNBR NBR |
| Material housing | Aluminijski tlačni lijev PA |
| Material screws | Čelik pocinčano |