

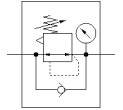
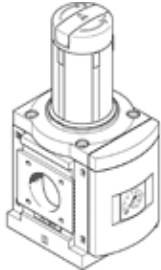
Regulator tlaka

MS9-LR-NG-D6-DI-AG-PSI-AS

Broj artikla: 564142

FESTO

Maksimalni izlazni tlak 7 bara, s manometrom, glava regulatora koja se zatvara, smjer protoka slijeva nadesno.



Tehnički podaci

Svojstvo	Vrijednost
Veličina	9
Serijski broj	MS
Osiguranje aktiviranja	Okretni gumb s blokadom s priborom se zatvara
Položaj ugradnje	proizvoljno
Konstruktivna struktura	direktno upravljani membranski regulacioni ventil
Funkcija kontrolera	Izlazni tlak konstantan s predtlačnom kompenzacijom sa sekundarnim odzračivanjem s karakteristikom povratne struje
Pokaz tlaka	s manometrom
Pogonski tlak	1 ... 20 bar
Područje regulacije tlaka	0,5 ... 7 bar
Maks. tlačna histereza	0,4 bar
Ex temperatura okoline	-10°C ≤ Ta ≤ +60°C
Pogonski medij	Komprimirani zrak prema ISO 8573-1:2010 [7:4:4] Inertni plinovi
Uputa o mediju pogona i upravljanja	Nauljeni pogon moguć (u daljnjem pogonu potreban)
Klasa korozione otpornosti KBK	2 - umjerena otpornost na koroziju
PWIS conformity	VDMA24364-B1/B2-L
Temperatura ležaja	-10 ... 60 °C
Temperatura medija	-10 ... 60 °C
Temperatura okoline	-10 ... 60 °C
Težina proizvoda	1.400 g
Vrsta pričvršćenja	Ugradnja prednje ploče Ugradnja vodova s priborom po izboru:
Material of cover	PA ojačan
Materijal - napomena	RoHS sukladno
Material of connecting plate	Aluminijski tlačni lijev
Material mounting bracket	Aluminijski tlačni lijev
Material housing	Aluminijski tlačni lijev
Material module connector	Aluminijski tlačni lijev
Material membrane	NBR
Material valve stem	Aluminijska legura za gnječenje NBR POM