

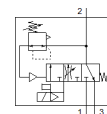
Ventil za uspostavu tlaka i odzračivanje MS9-SV

Broj artikla: 562176

FESTO



Prikaz primjera



Tehnički podaci

Skupni list podataka - Pojedinačne vrijednosti ovise o Vašoj konfiguraciji.

Svojstvo	Vrijednost
Serijski broj	MS
Veličina	9
Mjera rastera	90 mm
Sigurnosna funkcija	Odzračivanje
Razina izvedbe (PL)	Odzračivanje / do kategorije 1, razina funkcije c
Konstruktivna struktura	Klipni zasun
Način aktiviranja	električno
Princip brtvljenja	mekano
Funkcija odlaznog zraka	ne prigušuje se
Ručno pomoćno aktiviranje	bez Na elektromagnetnom ventilu predupravljanja: dodirno na soft-start i uskočno na odzračnom ventilu, samopovratno
Vrsta resetiranja	mehanička opruga
Vrsta upravljanja	predupravljanje
Funkcija ventila	3/2 zatvoren, monostabilan Funkcija uspostave tlaka
Operating pressure MPa	0,35 ... 1,6 MPa
Pogonski tlak	3,5 ... 16 bar
Pokaz tlaka	Priprema za G1/4 Priprema za G1/8 Crveno-zelena skala sa senzorom tlaka s manometrom s indikacijom uklapanja
Normalni nazivni protok	8.300 ... 16.550 l/min
Trajanje uključenosti	100 %
Parametri svitka	110 V AC: 50 Hz, vršna snaga 14,5 VA, snaga držanja 10,5 VA 230 V AC: 50/60 Hz, vršna snaga 14,5 VA, snaga držanja 10,5 VA 24 V DC: 2,7 W 24 V DC: 8,4 W
Nazivni pogonski napon DC	110 V 230 V 24 V
Dozvoljena kolebanja napona	+/- 10 %
Pogonski medij	Komprimirani zrak prema ISO 8573-1:2010 [7:4:4]
Uputa o mediju pogona i upravljanja	Nauljeni pogon moguć (u daljnjem pogonu potreban)
Klasa korozione otpornosti KBK	2 - umjerena otpornost na koroziju
Materijal - napomena	RoHS sukladno
PWIS conformity	VDMA24364-B1/B2-L
Mehanička zaštita	IP65
Temperatura medija	0 ... 60 °C
Temperatura okoline	0 ... 60 °C
Temperatura ležaja	0 ... 60 °C

Svojstvo	Vrijednost
Udarna čvrstoća	Shock test with severity level 1 in accordance with FN 942017-5 and EN 60068-2-27
Otpornost na vibracije	Transport application test with severity level 1 as per FN 942017-4 and EN 60068-2-6
Dozvola	c UL us - Recognized (OL)
CE znak (vidi izjavu o sukladnosti)	prema EU-EMV-smjernici prema EU-strojevi-smjernica in accordance with EU RoHS directive
UKCA marking (see declaration of conformity)	To UK instructions for EMC To UK instructions for machines To UK RoHS instructions
Vrsta pričvršćenja	Ugradnja vodova s priborom po izboru:
Položaj ugradnje	proizvoljno
Priključak manometra	G1/8 G1/4
Električni priključak	Plug pattern type A to EN 175301-803 Utikači prema EN 175301-803 četverokutni oblik
Material housing	Aluminijski tlačni lijev
Material seals	NBR
Material Piston slide	Mjed
Material cover	Aluminijska legura za gnječenje
Material underneath cover	PA