

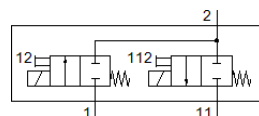
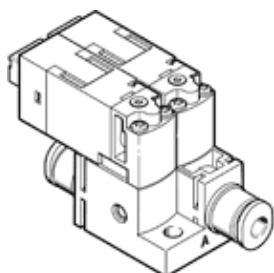
# Vakuumski ventil

## MHA1-2X2/2G-1,5-3-3-3

Broj artikla: 562051

FESTO

može se montirati jednim vijkom na svakoj proizvoljnoj, ravnoj površini.



## Tehnički podaci

| Svojstvo                                     | Vrijednost  |
|--|---|
| Funkcija ventila                             | 2x2/2 zatvoren, monostabilan  |
| Način aktiviranja                            | električno  |
| Širina                                       | 20 mm   |
| Normalni nazivni protok                      | 30 l/min  |
| Pogonski tlak                                | 0 ... 1,5 bar   |
| Vrsta resetiranja                            | mehanička opruga  |
| Mehanička zaštita                            | IP40  |
| CE znak (vidi izjavu o sukladnosti)          | prema EU-EMV-smjernici<br>in accordance with EU RoHS directive                    |
| UKCA marking (see declaration of conformity) | To UK instructions for EMC<br>To UK RoHS instructions                             |
| Nazivni promjer                              | 1,5 mm  |
| Mjera rastera                                | 20 mm   |
| Funkcija odlaznog zraka                      | ne prigušuje se   |
| Princip brtvljenja                           | mekano  |
| Položaj ugradnje                             | proizvoljno   |
| Ručno pomoćno aktiviranje                    | s dodirrom  |
| Vrsta upravljanja                            | direktno  |
| Smjer strujanja                              | nije reverzibilno   |
| Prikaz statusa signala                       | LED   |
| Pogonski tlak, reverzibilno                  | -0,95 ... 0 bar   |
| Prikladnost za vakuum                        | da  |
| Standard flow rate                           | 30 l/min  |
| Maks. uklopna frekvencija                    | 10 Hz   |
| Vrijeme sklapanja isklj                      | 6 ms  |
| Vrijeme sklapanja uklj                       | 6 ms  |
| Trajanje uključenosti                        | 100 %   |
| Parametri svitka                             | 24 V DC: Izlaz sa slabom strujom 0,7 W, izlaz s jakom strujom 3 W                 |
| Dozvoljena kolebanja napona                  | +/- 10 %  |
| Pogonski medij                               | Komprimirani zrak prema ISO 8573-1:2010 [7:4:4]                                   |
| Uputa o mediju pogona i upravljanja          | Nauljeni pogon moguć (u daljnjem pogonu potreban)                                 |
| Otpornost na vibracije                       | Ispitivanje transporta sa stupnjem oštine 2 prema FN 942017-4 i EN 60068-2-6      |
| Udarna čvrstoća                              | Shock test with severity level 2 in accordance with FN 942017-5 and EN 60068-2-27 |
| Klasa korozione otpornosti KBK               | 2 - umjerena otpornost na koroziju  |
| PWIS conformity                              | VDMA24364-B2-L  |
| Temperatura ležaja                           | -20 ... 60 °C   |
| Temperatura medija                           | -5 ... 50 °C  |
| Temperatura okoline                          | -5 ... 50 °C  |
| Težina proizvoda                             | 30,6 g  |
| Maks. duljina voda                           | 30 m  |
| Električni priključak                        | Utikač KMH  |
| Vrsta pričvršćenja                           | s prolaznim provrtom  |

| Svojstvo                 | Vrijednost               |
|--------------------------|--------------------------|
| Pneumatski priključak 1  | QS-3                     |
| Pneumatski priključak 11 | QS-3                     |
| Pneumatski priključak 2  | QS-3                     |
| Materijal - napomena     | RoHS sukladno            |
| Material seals           | FPM<br>HNBR<br>NBR       |
| Material housing         | PA ojačan<br>PPS ojačano |
| Material screws          | Čelik                    |