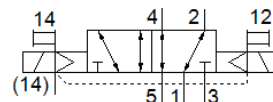


# Magnetni ventil

## VSVA-B-B52-ZD-D2-1T1L

Broj artikla: 560818

FESTO



## Tehnički podaci

| Svojstvo   | Vrijednost  |
|--|---|
| Funkcija ventila                                 | 5/2 bistabilan  |
| Način aktiviranja                                | električno  |
| Širina   | 52 mm   |
| Normalni nazivni protok                          | 2.900 l/min   |
| Operating pressure MPa                           | -0,09 ... 1 MPa   |
| Pogonski tlak                                    | -0,9 ... 10 bar   |
| Konstruktivna struktura                          | Klipni zasun  |
| Dozvola  | c UL us - Recognized (OL)   |
| KC mark  | KC-EMV  |
| CE znak (vidi izjavu o sukladnosti)              | prema EU-EMV-smjernici  |
| Mehanička zaštita                                | IP65<br>NEMA 4  |
| Mjera rastera                                    | 59 mm   |
| Funkcija odlaznog zraka                          | može se prigušiti<br>Via throttle plate<br>Via individual sub-base                |
| Princip brtvljenja                               | mekano  |
| Položaj ugradnje                                 | proizvoljno   |
| Odgovara normi                                   | ISO 5599-2  |
| Ručno pomoćno aktiviranje                        | s uskakanjem<br>s dodirrom  |
| Vrsta upravljanja                                | predupravljano  |
| Opskrba zrakom upravljanja                       | eksterno  |
| Smjer strujanja                                  | proizvoljno   |
| Prikaz statusa signala                           | LED   |
| Pilot pressure MPa                               | 0,3 ... 1 MPa   |
| Tlak upravljanja                                 | 3 ... 10 bar  |
| Protok, ventil                                   | 4.000 l/min   |
| Protok ventila na pojedinačnoj priključnoj ploči | 3.400 l/min   |
| Protok ventila pneumatski ulančenog              | 2.900 l/min   |
| Vrijeme preklapanja                              | 18 ms   |
| Trajanje uključenosti                            | 100 %   |
| Maks. pozitivni ispitni impuls kod 0 signala     | 1.000 µs  |
| Maks. negativni ispitni impuls kod 1 signala     | 3.500 µs  |
| Nazivna struja privlačenja po magnetnom svitku   | 165 mA do 30 ms   |
| Nazivna struja kod smanjivanja struje            | 35 mA nakon 30 ms   |
| Parametri svitka                                 | 24 V DC: 4,6 W  |
| Čvrstoća na udarno naprezanje                    | 2,5 kV  |
| Stupanj onečišćenja                              | 3   |
| Dozvoljena kolebanja napona                      | +/- 10 %  |
| Pogonski medij                                   | Komprimirani zrak prema ISO 8573-1:2010 [7:4:4]                                   |
| Uputa o mediju pogona i upravljanja              | Nauljeni pogon moguć (u daljnjem pogonu potreban)                                 |
| Otpornost na vibracije                           | Ispitivanje transporta sa stupnjem oštine 2 prema FN 942017-4 i EN 60068-2-6      |
| Udarna čvrstoća                                  | Shock test with severity level 2 in accordance with FN 942017-5 and EN 60068-2-27 |

| Svojstvo                                   | Vrijednost   |
|--|--|
| Klasa korozione otpornosti KBK             | 0 - bez otpornosti na koroziju                         |
| PWIS conformity                            | VDMA24364-B1/B2-L                                      |
| Temperatura medija                         | -5 ... 50 °C   |
| Relativna vlažnost zraka                   | 0 - 90 %   |
| Temperatura okoline                        | -5 ... 50 °C   |
| Težina proizvoda                           | 732 g  |
| Električni priključak                      | Plug-in<br>prema ISO 5599-2                            |
| Vrsta pričvršćenja                         | na priključnoj ploči                                   |
| Priključak, upravljački pomoćni zrak 12/14 | Priključna ploča veličine 2 prema ISO 5599-2           |
| Priključak, upravljački odlazni zrak 82/84 | po izboru:<br>nije obuhvaćeno prema normi<br>obuhvaćen |
| Pneumatski priključak 1                    | Priključna ploča veličine 2 prema ISO 5599-2           |
| Pneumatski priključak 2                    | Priključna ploča veličine 2 prema ISO 5599-2           |
| Pneumatski priključak 3                    | Priključna ploča veličine 2 prema ISO 5599-2           |
| Pneumatski priključak 4                    | Priključna ploča veličine 2 prema ISO 5599-2           |
| Pneumatski priključak 5                    | Priključna ploča veličine 2 prema ISO 5599-2           |
| Materijal - napomena                       | RoHS sukladno  |
| Material seals                             | FPM<br>HNBR<br>NBR                                     |
| Material housing                           | Aluminijski tlačni lijev<br>PA                         |
| Material screws                            | Čelik, pocinčan  |