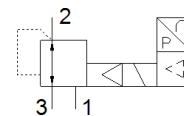


Proporcionalni regulator tlaka VPPE-3-1-1/8-6-420-E1

Broj artikla: 557775

★ Osnovni proizvodni program

FESTO



Tehnički podaci

Svojstvo	Vrijednost
Nazivni promjer provjetravanja	5 mm
Nazivni promjer odzračivanja	2,5 mm
Način aktiviranja	električno
Princip brtvljenja	mekano
Položaj ugradnje	proizvoljno prednost stojećem položaju
Konstruktivna struktura	predupravljeni membranski regulacioni ventil
Otpornost na kratki spoj	za sve električne priključke
Sigurnosna napomena	VPPE sigurnosni položaj: kod prekida kabela opskrbe ostaje izlazni tlak neregulirano održan.
Zaštita od zamjene polova	za sve električne priključke
Vrsta resetiranja	mehanička opruga
Vrsta upravljanja	predupravljano
Funkcija ventila	3-smjerni proporcionalni regulator tlaka
Vrsta pokaza	LED-sučelje 3-znamenkasto
Područje regulacije tlaka Mpa	0,006 ... 0,6 MPa
Područje regulacije tlaka	0,06 ... 6 bar
Ulazni tlak 1	6 ... 8 bar
Ulazni tlak 1 Mpa	0,6 ... 0,8 MPa
Max. pressure hysteresis (MPa)	0,003 MPa
Maks. tlačna histereza	0,03 bar
Max. pressure hysteresis	0,435 psi
Normalni nazivni protok	800 l/min
Područje pogonskog napona DC	21,6 ... 26,4 V
Maks. primljena struja	160 mA
Trajanje uključenosti	100 %
Maks. električna primljena snaga	4,2 W
Preostala valovitost	10 %
Uklopni izlaz	PNP
Signalno područje, analogni izlaz	4 - 20 mA
Signalno područje, analogni ulaz	4 - 20 mA
Pogonski medij	Komprimirani zrak prema ISO 8573-1:2010 [7:4:4] Inertni plinovi
Uputa o mediju pogona i upravljanja	Nauljeni pogon nije moguć
Dozvola	RCM Mark c UL us - Listed (OL)
KC mark	KC-EMV
CE znak (vidi izjavu o sukladnosti)	prema EU-EMV-smjernici in accordance with EU RoHS directive
UKCA marking (see declaration of conformity)	To UK instructions for EMC To UK RoHS instructions
Mjesto izdavanja certifikata	UL E322346
Klasa korozione otpornosti KBK	2 - umjerena otpornost na koroziju
PWIS conformity	VDMA24364-B2-L
Temperatura medija	10 ... 50 °C

Svojstvo	Vrijednost
Mehanička zaštita	IP65
Temperatura okoline	0 ... 60 °C
Težina proizvoda	390 g
Linearity	1 %FS
Hysteresis	0,5 %FS
Reproducibility	0,5 %FS
Overall accuracy	1,25 %FS
Temperaturni koeficijent	0,04 %/K
Električni priključak	5-polno M12 Utikači
Vrsta pričvršćenja	s prolaznim provrtom
Pneumatski priključak 1	G1/8
Pneumatski priključak 2	G1/8
Pneumatski priključak 3	G1/8
Materijal - napomena	RoHS sukladno
Material housing	Anodised wrought aluminium alloy