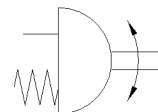
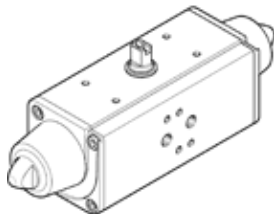


Zakretni pogon DAPS-0015-090-RS3-F0305-T6

Broj artikla: 553210

FESTO

single-acting, air connection to VDI/VDE 3845 Namur valves, direct flange mounting, low-temperature version.



Tehnički podaci

Svojstvo	Vrijednost
Veličina aktuatora	0015
Slika bušenja priрубnice	F03 F05
Kut zakretanja	90 deg
Područje pomicanja krajnjeg položaja kod 0°	-1 ... 9 deg
End-position adjusting range at nominal swivel angle	81 ... 91 deg
Priključak vratila, dubina	13,2 mm
Uputa za područje premještanja krajnjih položaja	po izboru jedan krajnji položaj podesiv
Armaturni priključak odgovara normi	ISO 5211
Prigušivanje	bez prigušivanja
Položaj ugradnje	proizvoljno
Način funkcioniranja	jednoradni
Konstruktivna struktura	Kinematika prečke
Prepoznavanje pozicije	bez
Smjer zatvaranja	s desnim zatvaranjem
Ventilski priključak odgovara normi	VDI/VDE 3845 (NAMUR)
Safety Integrity Level (SIL)	Proizvod se može primijeniti u SRP/CS do SIL 2 niska potreba
Connection pressure for spring force	0,42 MPa
Priključni tlak za jakost opruge	4,2 bar
Operating pressure MPa	0,42 ... 0,84 MPa
Pogonski tlak	4,2 ... 8,4 bar
Nominal operating pressure	0,56 MPa
Nazivni pogonski tlak	5,6 bar
Max. swivel frequency at 0.6 MPa (6 bar, 87 psi)	1 Hz
CE znak (vidi izjavu o sukladnosti)	prema EU-Ex-zaštita-smjernica (ATEX)
UKCA marking (see declaration of conformity)	To UK EX instructions
Mjesto izdavanja certifikata	TÜV Nord 212170801
ATEX kategorija plina	II 2G
ATEX kategorija prašine	II 2D
Ex vrsta zaštite od paljenja - plin	Ex h IIC T6...T3 Gb X
Ex vrsta zaštite od paljenja - prašina	Ex h IIIC T85°C...T200°C Db X
Ex temperatura okoline	-50°C ≤ Ta ≤ +60°C
Pogonski medij	Komprimirani zrak prema ISO 8573-1:2010 [7:4:4]
Uputa o mediju pogona i upravljanja	Nauljeni pogon moguć (u daljnjem pogonu potreban)
Klasa korozione otpornosti KBK	3 - visoka otpornost na koroziju
PWIS conformity	VDMA24364 zone III
Temperatura okoline	-50 ... 60 °C
Okretni moment kod nazivnog pogonskog tlaka i 0° zakretnog kuta	17,6 Nm
Okretni moment kod nazivnog pogonskog tlaka i kuta zakretanja 50°	9,3 Nm
Okretni moment kod nazivnog pogonskog tlaka i kuta zakretanja 90°	13,8 Nm
Napomene o momentu	Radni moment pogona, ne smije biti veći od maksimalno dopuštenog momenta navedenog i ISO 5211, s obzirom na veličinu priрубnice i spojnice.
Opružni povratni moment kod zakretnog kuta 0°	7,5 Nm

Svojstvo	Vrijednost
Opružni povratni moment kod zakretnog kuta 50°	5,6 Nm
Moment povratne opruge na 90°	11,3 Nm
Jakost opruge	3
Air consumption at 0.6 MPa (6 bar, 87 psi) per cycle 0°-nominal swivel angle-0°	0,63 l
Težina proizvoda	1.200 g
Priključak vratila	T11
Pneumatski priključak	G1/8
Materijal - napomena	RoHS sukladno
Material cover	Aluminijska legura za gnječenje
Material seals	FVMQ PTFE-ojačan
Material housing	Aluminijska legura za gnječenje
Material screws	visokolegirani čelik
Material shaft	visokolegirani čelik
Broj materijala vratila	1.4305