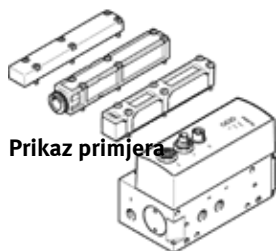


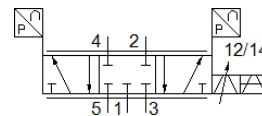
Proporcionalni razvodnik VPWP-8-

Broj artikla: 550172

FESTO



Prikaz primjera



Tehnički podaci

Skupni list podataka - Pojedinačne vrijednosti ovise o Vašoj konfiguraciji.

Svojstvo	Vrijednost
Nazivni promjer	8 mm
Način aktiviranja	električno
Princip brtvljenja	tvrd
Položaj ugradnje	proizvoljno pretežno ležeći (pokazni elementi prema gore) Ako se ventil kreće, mora biti montiran poprijeko na smjer kretanja
Konstruktivna struktura	Klipni zasun s integriranim senzorima tlaka
Vrsta resetiranja	magnetna opruga
Sigurnosna napomena	Sigurnosni položaj VPWP
Vrsta upravljanja	direktno
Smjer strujanja	nije reverzibilno
Funkcija ventila	5/3-smjerni, proporcionalni razvodnik, zatvoren
Pokazi statusa	LED žuti = PL (Power Last) LED zeleni = snaga LED crveni = greška
Operating pressure MPa	0 ... 1 MPa
Pogonski tlak	0 ... 10 bar
Pogonski tlak, pozicioniranje/Soft Stop	4 ... 8 bar
Nominal operating pressure	0,6 MPa
Nazivni pogonski tlak	6 bar
Nominal operating pressure (psi)	87 psi
Normalni nazivni protok	1.400 l/min
Nazivni pogonski napon DC	24 V
Područje pogonskog napona DC	18 ... 30 V
Područje napona tereta DC	18 ... 30 V
Maks. struja tereta izlaza napona	500 mA
Maks. struja tereta digitalnog izlaza	500 mA
Maks. primljena struja pogona ventila	1,2 A
Maks. primljena struja, logika	0,15 A
Nazivni napon tereta DC	24 V
Napon opskrbe digitalnog izlaza	24 V napon tereta
Napon opskrbe izlaza napona	24 V napon tereta
Dozvola	RCM Mark
CE znak (vidi izjavu o sukladnosti)	prema EU-EMV-smjernici prema EU-Ex-zaštita-smjernica (ATEX) in accordance with EU RoHS directive
UKCA marking (see declaration of conformity)	To UK instructions for EMC To UK EX instructions To UK RoHS instructions
ATEX kategorija plina	II 3G
Ex vrsta zaštite od paljenja - plin	Ex nA IIC T5 X Gc
Ex temperatura okoline	0°C ≤ Ta ≤ +50°C
Pogonski medij	Komprimirani zrak prema ISO 8573-1:2010 [6:4:4]

Svojstvo	Vrijednost
Uputa o mediju pogona i upravljanja	Nauljeni pogon nije moguć
Klasa korozione otpornosti KBK	1 - niska otpornost na koroziju
PWIS conformity	VDMA24364-B1/B2-L
Temperatura medija	0 ... 50 °C
Mehanička zaštita	IP65 u montiranom stanju
Temperatura okoline	0 ... 50 °C
Težina proizvoda	1.060 g
Razlaganje tlaka	0,01 bar
Greška linearnosti FS	< 1,5 %
Točnost ponavljanja FS	< 1 %
Izvedba izlaza napona 24 V	pozitivna logika (PNP) bez galvanskog razdvajanja sigurno od kratkog spoja Povratno napajanje bez razaranja
Izvedba digitalnog izlaza	prema IEC 61131-2 pozitivna logika (PNP) bez galvanskog razdvajanja sigurno od kratkog spoja Povratno napajanje bez razaranja
Upravljački interface	digitalno CAN sabirnica s Festo protokolom Završni otpor integriran
Električni priključak, Feldbus sučelje UKLJ	Utikači M9 5-polno
Električni priključak, Feldbus sučelje ISKLJ	Utičnica M9 5-polno
Električni priključak Feldbus interfeacea	Utičnica M8 4-polno
Vrsta pričvršćenja	s prolaznim provrtom s priborom
Boja priključaka	Priključak 2: Plavo Priključak 4: Crno
Pneumatski priključak 1	G1/4
Pneumatski priključak 2	G1/4
Pneumatski priključak 3	G1/4
Pneumatski priključak 4	G1/4
Pneumatski priključak 5	G1/4
Materijal - napomena	RoHS sukladno
Material cover	PA ojačan
Material housing	Aluminijska legura za gnječenje eloksirano