

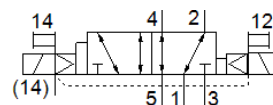
# Magnetni ventil

## VSVA-B-D52-ZH-A1-5C1

Broj artikla: 547156

FESTO

s kockastim utikačem, oblik C.



## Tehnički podaci

Svojstvo	Vrijednost
Funkcija ventila	5/2 bistabilan-dominantan
Način aktiviranja	električno
Veličina ventila	26 mm
Normalni nazivni protok	1.100 l/min
Operating pressure MPa	-0,09 ... 1,6 MPa
Pogonski tlak	-0,9 ... 16 bar
Konstruktivna struktura	Klipni zasun
Mehanička zaštita	IP65 NEMA 4
Nazivni promjer	9 mm
Funkcija odlaznog zraka	može se prigušiti
Princip brtvljenja	mekano
Položaj ugradnje	proizvoljno
Odgovara normi	ISO 15407-1 VDMA 24563
Ručno pomoćno aktiviranje	s dodirrom
Vrsta upravljanja	predupravljano
Opskrba zrakom upravljanja	eksterno
Smjer strujanja	reverzibilno
Overlap	Positive overlap
Prikaz statusa signala	LED
Pilot pressure MPa	0,3 ... 1 MPa
Tlak upravljanja	3 ... 10 bar
Protok, ventil	1.400 l/min
Protok ventila na pojedinačnoj priključnoj ploči	1.100 l/min
Protok ventila pneumatski ulančenog	1.100 l/min
Vrijeme preklapanja	18 ms
Trajanje uključenosti	100 %
Parametri svitka	12 V DC; 1,8 W
Dozvoljena kolebanja napona	-15 % / +10 %
Pogonski medij	Komprimirani zrak prema ISO 8573-1:2010 [7:4:4]
Uputa o mediju pogona i upravljanja	Nauljeni pogon moguć (u daljnjem pogonu potreban)
Otpornost na vibracije	Ispitivanje transporta sa stupnjem oštine 2 prema FN 942017-4 i EN 60068-2-6
Udarna čvrstoća	Shock test with severity level 2 in accordance with FN 942017-5 and EN 60068-2-27
Klasa korozione otpornosti KBK	0 - bez otpornosti na koroziju
PWIS conformity	VDMA24364-B1/B2-L
Temperatura medija	-5 ... 50 °C
Relativna vlažnost zraka	0 - 90 %
Razina zvučnog tlaka	85 dB(A)
Medij upravljanja	Komprimirani zrak prema ISO 8573-1:2010 [7:4:4]
Temperatura okoline	-5 ... 50 °C
Maks. pritezni moment, pričvršćenje ventila	2 Nm

Svojstvo	Vrijednost
Težina proizvoda	305 g
Električni priključak	Plug pattern type C to EN 175301-803 prema DIN EN 175301-803 bez zaštitnog vodiča
Vrsta pričvršćenja	na priključnoj ploči
Priključak, upravljački pomoćni zrak 12	Priključna ploča, veličine 26 mm prema ISO 15407-1
Priključak, upravljački pomoćni zrak 14	Priključna ploča, veličine 26 mm prema ISO 15407-1
Priključak, upravljački odlazni zrak 82/84	nije obuhvaćeno prema normi obuhvaćen
Pneumatski priključak 1	Priključna ploča, veličine 26 mm prema ISO 15407-1
Pneumatski priključak 2	Priključna ploča, veličine 26 mm prema ISO 15407-1
Pneumatski priključak 3	Priključna ploča, veličine 26 mm prema ISO 15407-1
Pneumatski priključak 4	Priključna ploča, veličine 26 mm prema ISO 15407-1
Pneumatski priključak 5	Priključna ploča, veličine 26 mm prema ISO 15407-1
Sučelje predupravljanja	prema ISO 15218
Materijal - napomena	RoHS sukladno
Material seals	HNBR NBR
Material housing	Aluminijski tlačni lijev
Material screws	Čelik pocinčano