

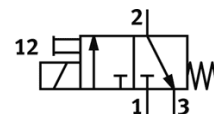
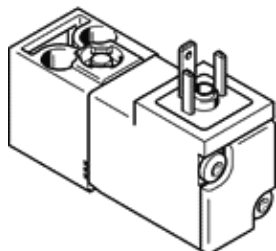
Magnetni ventil

VSCS-B-M32-MT-WA-1C1

Broj artikla: 546262

FESTO

s priključkom kockastim utikačem, oblik C.
Ovaj tip prikladan je za vakuum.



Tehnički podaci

Svojstvo	Vrijednost
Funkcija ventila	3/2 zatvoren, monostabilan
Način aktiviranja	električno
Širina	17 mm
Normalni nazivni protok	18 l/min
Pogonski tlak	-0,9 ... 10 bar
Vrsta resetiranja	mehanička opruga
Mehanička zaštita	IP65
Zasnovano na normi	ISO 15218
Princip brtvljenja	mekano
Položaj ugradnje	proizvoljno
Odgovara normi	ISO 15218
Ručno pomoćno aktiviranje	s priborom se fiksira s dodirom
Vrsta upravljanja	direktno
Smjer strujanja	nije reverzibilno
Sloboda preklapanja	ne
Vrijeme sklapanja isklj	16 ms
Vrijeme sklapanja uklj	10 ms
Trajanje uključenosti	100%
Parametri svitka	24V DC: 1,5W
Dozvoljena kolebanja napona	-15 % / +10 %
Pogonski medij	Komprimirani zrak prema ISO 8573-1:2010 [7:4:4]
Uputa o mediju pogona i upravljanja	Nauljeni pogon moguć (u daljnjem pogonu potreban)
Klasa korozione otpornosti KBK	2
Temperatura medija	-10 ... 50 °C
Temperatura okoline	-10 ... 50 °C
Električni priključak	prema DIN EN 175301-803 Dizajn C
Pneumatski priključak 1	Priključna ploča
Pneumatski priključak 2	Priključna ploča
Pneumatski priključak 3	Priključna ploča
Materijal - napomena	RoHS sukladno
Informacija o materijalu, brtve	NBR