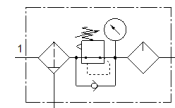
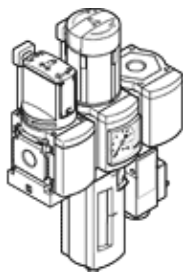


# Kombinacija pripremnih grupa MSB4N-1/4:C3J2F3-WP

Broj artikla: 543556

FESTO

sastavljen od ručnog zapornog ventila, regulatora s filtrom, odvojnog modula s tlačnom sklopkom bez pokaza, ploče za zidno pričvršćenje. Maksimalni izlazni tlak 12 bara, filter 40 µm s manometrom, zaporna glava regulatora, plastična zdjelica s plastičnom zaštitnom košarom, automatski ispus kondenzata, smjer protoka slijeva nadesno.



## Tehnički podaci

| Svojstvo                            | Vrijednost                                                                                                                  |
|-------------------------------------|-----------------------------------------------------------------------------------------------------------------------------|
| Veličina                            | 4                                                                                                                           |
| Serija                              | MS                                                                                                                          |
| Osiguranje aktiviranja              | Okretni gumb s integriranom bravom                                                                                          |
| Položaj ugradnje                    | okomito +/- 5°                                                                                                              |
| Finoća filtra                       | 40 µm                                                                                                                       |
| Ispust kondenzata                   | potpuno automatski                                                                                                          |
| Konstruktivna struktura             | Filtar-regulator s manometrom<br>Proporcionalni standardni zauljivač maglom                                                 |
| Funkcija kontrolera                 | Izlazni tlak konstantan<br>s predtlačnom kompenzacijom<br>sa sekundarnim odzračivanjem<br>s karakteristikom povratne struje |
| Zaštita od ljuštenja                | Plastična zaštitna košara                                                                                                   |
| Pokaz tlaka                         | s manometrom                                                                                                                |
| Pogonski tlak                       | 2 ... 12 bar                                                                                                                |
| Područje regulacije tlaka           | 0,5 ... 12 bar                                                                                                              |
| Normalni nazivni protok             | 1.300 l/min                                                                                                                 |
| Pogonski medij                      | Komprimirani zrak prema ISO 8573-1:2010 [7:4:4]<br>Inertni plinovi                                                          |
| Uputa o mediju pogona i upravljanja | Nauljeni pogon moguć (u daljnjem pogonu potreban)                                                                           |
| Klasa korozione otpornosti KBK      | 2 - umjerena otpornost na koroziju                                                                                          |
| PWIS conformity                     | VDMA24364-B1/B2-L                                                                                                           |
| Temperatura ležaja                  | -10 ... 60 °C                                                                                                               |
| Sigurnost hrane                     | Vidi dodatne informacije                                                                                                    |
| Klasa čistoće zraka na izlazu       | Komprimirani zrak prema ISO 8573-1:2010 [7:4:4]                                                                             |
| Temperatura medija                  | 5 ... 60 °C                                                                                                                 |
| Temperatura okoline                 | 5 ... 60 °C                                                                                                                 |
| Težina proizvoda                    | 1.500 g                                                                                                                     |
| Vrsta pričvršćenja                  | s priborom                                                                                                                  |
| Pneumatski priključak 1             | 1/4 NPT                                                                                                                     |
| Pneumatski priključak 2             | 1/4 NPT                                                                                                                     |
| Pneumatski priključak 3             | 1/4 NPT                                                                                                                     |
| Material housing                    | Aluminijski tlačni lijev                                                                                                    |
| Material bowl                       | PC                                                                                                                          |