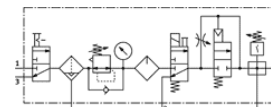
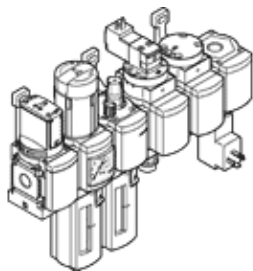


# Kombinacija pripremnih grupa MSB4-1/4:C3J3M1D7A1F3-WP

Broj artikla: 542624

FESTO

Sastavljeno od ručnog zapornog ventila, regulacionog ventila s filtrom, zauljivača, električnog zapornog ventila, pneumatskog ventila za formiranje tlaka, odvojnog modula s tlačnom sklopkom bez indikacije, ploče za zidno pričvršćenje. Maksimalni izlazni tlak 9 bara, filter 5 µm, s manometrom, zaporna glava regulatora, plastična zdjelica s plastičnom zaštitnom košarom, ručni ispust kondenzata, smjer protoka slijeva nadesno.



## Tehnički podaci

Svojstvo	Vrijednost
Veličina	4
Serija	MS
Osiguranje aktiviranja	Okretni gumb s blokadom s priborom se zatvara
Položaj ugradnje	okomito +/- 5°
Finoća filtra	5 µm
Ispust kondenzata	ručno okrećući
Konstruktivna struktura	Uklopni ventil Filter-regulator s manometrom Standardni zauljivač maglom
Funkcija kontrolera	Izlazni tlak konstantan s predtlačnom kompenzacijom sa sekundarnim odzračivanjem s karakteristikom povratne struje
Zaštita od ljuštenja	Plastična zaštitna košara
Pokaz tlaka	s manometrom
Pogonski tlak	4,5 ... 10 bar
Područje regulacije tlaka	4 ... 9 bar
Normalni nazivni protok	550 l/min
Parametri svitka	24V DC
Pogonski medij	Komprimirani zrak prema ISO 8573-1:2010 [7:4:4] Inertni plinovi
Uputa o mediju pogona i upravljanja	Nauljeni pogon moguć (u daljnjem pogonu potreban)
Klasa korozione otpornosti KBK	2
Temperatura ležaja	-10 ... 60 °C
Klasa čistoće zraka na izlazu	Komprimirani zrak prema ISO 8573-1:2010 [6:4:-]
Temperatura medija	-10 ... 50 °C
Temperatura okoline	-10 ... 50 °C
Težina proizvoda	2.200 g
Vrsta pričvršćenja	s priborom
Pneumatski priključak 1	G1/4
Pneumatski priključak 2	G1/4
Pneumatski priključak 3	G1/4
Informacija o materijalu, kućište	Aluminijski tlačni lijev
Informacija o materijalu, ljska	PC