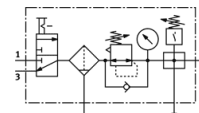
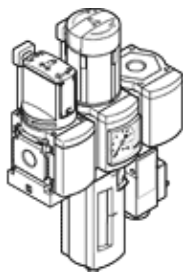


Kombinacija pripremnih grupa MSB6-1/2:C3J3F3-WP

Broj artikla: 542282

FESTO

Sastavljeno od ručnog zapornog ventila, regulacionog ventila s filtrom, odvojnog modula s tlačnom sklopkom bez indikacije, ploče za zidno pričvršćenje. Maksimalni izlazni tlak 12 bara, filter 5 µm, s manometrom, zaporna glava regulatora, plastična zdjelica s plastičnom zaštitnom košarom, ručni ispust kondenzata, smjer protoka slijeva nadesno.



Tehnički podaci

| Svojstvo | Vrijednost |
|-------------------------------------|--|
| Veličina | 6 |
| Serija | MS |
| Osiguranje aktiviranja | Okretni gumb s blokadom s priborom se zatvara |
| Položaj ugradnje | okomito +/- 5° |
| Finoća filtra | 5 µm |
| Ispust kondenzata | ručno okrećući |
| Konstruktivna struktura | Modul odvojka Uklopni ventil Filter-regulator s manometrom |
| Funkcija kontrolera | Izlazni tlak konstantan s predtlačnom kompenzacijom sa sekundarnim odzračivanjem s karakteristikom povratne struje |
| Zaštita od ljuštenja | Plastična zaštitna košara |
| Pokaz tlaka | s manometrom |
| Pogonski tlak | 0,8 ... 18 bar |
| Područje regulacije tlaka | 0,5 ... 12 bar |
| Normalni nazivni protok | 4.400 l/min |
| Pogonski medij | Komprimirani zrak prema ISO 8573-1:2010 [7:4:4] Inertni plinovi |
| Uputa o mediju pogona i upravljanja | Nauljeni pogon moguć (u daljnjem pogonu potreban) |
| Klasa korozione otpornosti KBK | 2 |
| Temperatura ležaja | -10 ... 60 °C |
| Klasa čistoće zraka na izlazu | Komprimirani zrak prema ISO 8573-1:2010 [6:4:4] |
| Temperatura medija | -10 ... 60 °C |
| Temperatura okoline | -10 ... 60 °C |
| Težina proizvoda | 2.000 g |
| Vrsta pričvršćenja | s priborom |
| Pneumatski priključak 1 | G1/2 |
| Pneumatski priključak 2 | G1/2 |
| Pneumatski priključak 3 | G1/2 |
| Informacija o materijalu, kućište | Aluminijski tlačni lijev |
| Informacija o materijalu, ljuska | PC |