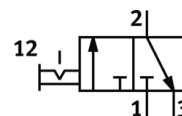
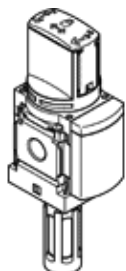


Zaporni ventil MS6-EM1-3/8-S-Z

Broj artikla: 541277

FESTO

ručno, s prigušivačem zvuka, smjer protoka zdesna nalijevo



Tehnički podaci

Svojstvo	Vrijednost
Konstruktivna struktura	Okretni zasun
Način aktiviranja	ručno
Funkcija odlaznog zraka	ne prigušuje se
Vrsta upravljanja	direktno
Funkcija ventila	3/2 bistabilan
Pogonski tlak	0 ... 18 bar
C vrijednost	21,2 l/sbar
b-vrijednost	0,49
Normalni nazivni protok	5.500 l/min
Pogonski medij	Komprimirani zrak prema ISO 8573-1:2010 [7:4:4] Inertni plinovi
Uputa o mediju pogona i upravljanja	Nauljeni pogon moguć (u daljnjem pogonu potreban)
Klasa korozione otpornosti KBK	2
Materijal - napomena	Bez bakra i PTFE-a RoHS sukladno
Temperatura medija	-10 ... 60 °C
Temperatura okoline	-10 ... 60 °C
Vrsta pričvršćenja	po izboru: Ugradnja vodova s priborom
Položaj ugradnje	proizvoljno
Smjer strujanja	nije reverzibilno
Težina proizvoda	655 g
Pneumatski priključak 1	G3/8
Pneumatski priključak 2	G3/8
Pneumatski priključak 3	Prigušivač zvuka integriran nije obuhvaćeno
Informacija o materijalu, brtve	TPE-U(PU)
Informacija o materijalu, kućište	Aluminijski tlačni lijev